



循道衛理楊震社會服務處  
YANG MEMORIAL METHODIST SOCIAL SERVICE

沙田家庭成長軒  
Shatin Family Education and Support Centre

SFESC  
2024年7至8月  
中心季刊



主題分享：

嘗試

暑期活動投籤日期  
27/4/2024(六)至  
12/5/2024(日)

抽籤結果公佈  
14/5/2024(二)

暑期活動會員報名日  
19/5/2024(日)

公開報名時段  
22/5/2024(三)起

循道衛理楊震社會服務處  
沙田家庭成長軒

中心地圖



前往本中心之方法：

1. 於港鐵車公廟站，步行約十二分鐘
2. 於大圍港鐵站交通總匯處外巴士站乘坐281M、87B、82K
3. 於沙田新城市廣場下層巴士總站乘坐282、81K
4. 於秦石邨巴士站乘坐巴士282(新田圍方向)、81K
5. 乘搭巴士74A、80M、85A、86C、86、89，於獅隧公路新田圍巴士站下車

前往豐盛校園之方法：

1. 於港鐵車公廟站，步行約五分鐘
2. 乘搭巴士282、80X、81K、82K、85B、86A、89B、47X、81C、287X，於秦石邨巴士站下車
3. 乘搭小巴803、804、812、68K，於秦石邨小巴士站下車

地址：新界沙田新田圍邨欣園樓地下  
電話：2605 7155  
傳真：2602 1424

電郵：fesc@yang.org.hk  
機構網頁：http://yang.org.hk



沙田家庭成長軒



本中心接受易辦事(EPS)



本計劃由香港公益金資助  
This project is supported by  
The Community Chest

善用資源，支持環保！如重覆收到此刊物或不適用，請贈予親友或適合人士，謝謝您！



# 目錄

目錄	P.1
中心簡介	P.2
2024年7-8月暑期活動報名程序	P.3
報名須知及天氣安排	P.4-5
主題分享	P.6
主題活動	P.7
活動花絮	P.8
「星飛·樂童行」介紹	P.9-10
「星飛·樂童行」學前兒童	P.11-23
「星飛·樂童行」：小學學童	P.24-31
幼兒小組及活動	P.32-34
「童·伴·託」幼兒暑期託管	P.35
兒童小組及活動	P.36-40
成長軒生日會	P.41
課餘託管服務及課後加油站	P.42
「童你·試」暑期託2024	P.43
親子及家長活動	P.44-47
楊震賣旗日	P.48
恆常班舊生優先報名安排 (7-8月)	P.49
恆常班	P.50-61
暑期興趣班	P.62-64
循道衛理聯合教會沙田堂簡介	P.65
沙田青少年綜合發展中心介紹	P.66

## 循道衛理楊震社會服務處 沙田家庭成長軒

中心  
簡介



沙田家庭成長軒位於沙田新田圍邨，服務至今接近三十年。中心以「成長」為主題，透過舉辦各類支援家庭之活動及服務，促進家庭成員之身心健康發展及和諧家庭關係。同時，鼓勵家庭善用社區資源，並一同建立共融社區。另一方面，中心與循道衛理聯合教會屬下堂會和區內小學及幼稚園保持緊密聯繫，為幼兒、兒童、家長及老師提供全面及多元化適切之服務。中心服務對象為12歲以下之幼兒、兒童及其家庭成員。

### 服務包括：

星飛·樂童行計劃 (SEN支援服務) 興趣課程/親子PLAYGROUP 成長小組及諮詢服務  
為輪候資助學前康復服務的兒童提供學習訓練津貼 全方位學生輔導計劃  
課餘託管服務及課後加油站 親職教育 (家長及親子活動)

### 暑期中心開放時間表(15/7/2024-31/8/2024)

	星期一	星期二	星期三	星期四	星期五	星期六	星期日/公眾假期
9:00am-5:00pm	✔	✔	✔	✔	✔	✔	休息
5:00pm-6:00pm	✔	✔	✔	✔	✔	休息	休息

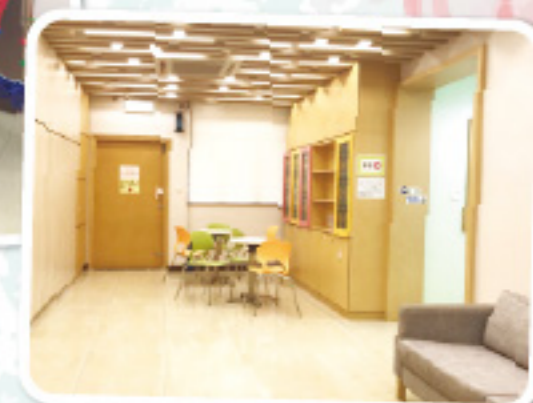
非暑假(15/7/2024或之前)開放時間

星期一至五：11:00am-7:00pm (午膳時間暫停開放：1:00pm-2:00pm)

星期六：9:00am-5:00pm \*星期日及公眾假期休息

### 循道衛理楊震社會服務處 沙田家庭成長軒

地址：新界沙田新田圍邨欣圍樓地下  
電話：2605 7155  
傳真：2602 1424  
電郵：fesc@yang.org.hk  
機構網頁：http://yang.org.hk



### 豐盛校園活動室 (地址：沙田秦石邨盛田街一號)

本中心一向致力發展家庭教育工作，近年積極開辦更多幼兒、兒童及親子活動，故此已把中心部分服務擴展至沙田循道衛理中學豐盛校園活動室舉辦，期望有更多的家庭可以參與。歡迎各位踴躍報名！



## 2024年7-8月暑期活動報名程序

適用於恆常班舊生報讀新課程/新生報讀課程

\*曾報讀2024年4-6月恆常班之學員請參考「2023年4-6月恆常班舊生之暑期優先報名安排」(第49頁)

## 階段一：會員網上投籤

27/4/2024(六) – 12/5/2024(日)  
\*必須成為中心會員，才可進行投籤

最後截止投籤日期及時間：  
12/5/2024(日) 晚上11:59

\*請登入

<https://forms.gle/XfVuLcFtgT4CAXUH6>或掃描QR code進行投籤



## 階段二：公開抽籤

13/5/2024(一)

時間：中午12:00

地點：沙田家庭成長軒

\*抽籤程序將於中心公開進行

## 階段三：公佈抽籤結果

14/5/2024(二)

時間：下午5:00

\*抽籤結果將張貼於中心告示板及於中心Facebook公佈

## 階段四：暑期活動會員報名日

19/5/2024(日)

時間：上午10:00開始

\*只辦理中籤會員之報名

## 階段五：活動剩餘名額公佈

20/5/2024(一)

時間：下午5:00

\*是日不接受任何報名(包括中籤會員)

活動剩餘名額將張貼於中心告示板及於中心Facebook公佈，並於公開報名時段接受報名

## 階段六：公開報名時段

22/5/2024(三)起

時間：上午11:00開始

名額有限，先到先得，額滿即止

備註：

- 只接受親臨本中心報名，不設任何其他方式留位(指定服務除外)
- 請留意中心內張貼的通告或瀏覽中心Facebook之最新資訊

於網上投籤→等待抽籤結果→於活動會員報名日指定時段前往本中心報名→繳費作實

\*每個家庭(直屬家庭成員)最多投1次籤，重覆投籤者將被取消資格

## A 報名方法

- 報名活動，需先成為中心會員：
- 親臨本中心成為會員；或以郵寄方式遞交會員申請表申請會員，費用全免
- 會員可在報名活動當日起一年內以及成為會員三年內收到由中心寄出之課程小冊子
- 本中心不設郵遞/電話報名，只接受會員親臨本中心報名
- 可使用現金、劃線支票\*、易辦事(EPS)或八達通付款
- \*支票抬頭請寫『循道衛理楊震社會服務處』或『YANG MEMORIAL METHODIST SOCIAL SERVICE』。支票背面寫上參加者姓名、聯絡電話及課程編號

## B 報名注意事項

- 報名前，請參加者/家長/監護人先細閱報名須知及惡劣天氣安排
- 參加者的年齡如不符合活動要求，一經發現，將失去報名資格
- 親子活動須以家長或監護人與幼兒/兒童參加，不能以外籍傭工代替
- 參加者或/及其家長及監護人應在報名前先細閱活動/課程內容及相關資料，並根據參加者之體能及健康狀況衡量是否適合參與有關活動/課程。如參加者因個人疏忽或健康/體能上的不足而導致傷亡，本機構無須負責
- 剩餘活動名額將於公開報名時段起，以先到先得形式報名。若參加人數眾多，中心保留加開活動的權利，有關資料將張貼於中心或於本中心Facebook專頁內作宣傳，而不作另行通知
- 請家長保留活動收據直至整個課堂/活動完結
- 中心保留對活動一切更改之權利，而不作另行通知
- 中心保留公開使用及分享參加者的活動/課程相片之權利

## C 暑期活動會員報名日(19/5/2024)

## 流程 01 →

於指定時間  
5分鐘前到達  
本中心等候

## 流程 02 →

出示會員証，  
以取得號碼籌

## 流程 03 →

按號碼籌次序  
報名  
(填寫活動報名表)

## 流程 04

繳交費用  
(現金、EPS、  
八達通或支票)

備註：

- 需按籌號時段出席辦理報名手續，職員會準時在每個時段的開始時間順序叫籌號，逾籌號將由下一個籌號補上；如所持籌號在原本籌號時段超過5個號碼者，須待該時段完成最後籌號叫號才可補回；如所持籌號已超過原本籌號時段，須待正在處理的時段完成最後籌號叫號後才可補回
- 如未能親身報名，可找他人代辦報名手續，但必須帶備已簽名的活動報名表

## 報名須知!



- 如中籤會員未能於當日到本中心辦理報名手續，將視作放棄優先報名權利，其後只可以於公開報名時段報名
- 中心職員會按需要要求12歲或以下之報名人士出示身份證明文件(正本/副本均可)，以核對實際年齡
- 若會員報名日上午8:00或之後仍懸掛八號風球或黑色暴雨警告訊號，本中心原定的實體報名程序取消，本中心將會轉為Google Form形式讓已獲發籌號的會員進行網上登記。

## D 有關退款事宜

- 參加者或家長請自行記下參與課程/活動的日期及時間，本中心職員不另行通知。
- 如因個人理由而退出或缺席服務，名額不得轉讓或作退款。
- 如因惡劣天氣而取消的課程/活動，本中心會按以下原則安排補堂或退款：
- 經協調後，如導師/職員時間、房間等，若情況許可，本中心將安排補堂，
  - ◆ 參加者如未能出席補堂，本中心將不另作退款安排。
- 經協調後，若本中心未能安排補堂，課程/活動取消。一般情況下，中心將按比例退回該節費用；或處理個別服務時，本中心將先扣除已支付的開支後(如：已向外間場地支付但不獲退回之訂金、已購買新鮮食材之費用等)，再作出退款。
- 課餘託管服務、課後加油站服務及於報名時已註明的課程/活動，不設補堂或退款。
- 如因中心衍生之原因(如：突發維修、導師缺席)而需臨時暫停的課程/活動，本中心會安排補堂或取消該節服務。若以補堂形式處理但參加者未能出席，本中心會作退款；若服務取消，本中心亦會作退款安排。
- 除突發情況外，若課程/活動因惡劣天氣以外之情況(如：收生不足)需取消，負責職員會於課程/活動舉辦前最少一星期致電通知參加者及告知退款安排。
- 所有退款需於獲通知後三個月內到中心領取，領取時需把正本收據交還予本中心。
- 如對以上安排有任何爭議，本中心將會保留最終決定權。

## E 惡劣天氣安排

如遇惡劣天氣、颱風或暴雨，中心將有以下安排：

訊號	中心開放安排	中心室內活動	室外活動
雷暴警告/黃色暴雨警告/懸掛一號風球	✓	✓	✓
紅色暴雨警告/懸掛三號風球	✓	✓	✗
黑色暴雨警告/懸掛八號風球或以上風球/ 超強颱風後的「極端情況」生效期間	✗	親子幼兒遊戲 啟發班」：✗	✗

- 本中心將以參加者安全為首要考慮，視乎實際天氣情況等因素決定課程/活動是否如常舉行。同時，建議家長及參加者亦應按天氣及路面情況自行決定出席課程/活動與否。
- 中心將於八號風球或黑色暴雨警告訊號除下，或「極端情況」取消2小時後恢復辦公，惟若訊號除下或「極端情況」取消時間與中心關門時間相距不足3小時，當天中心則暫停辦公。
- 活動/課程開始2小時前除下風球或暴雨警告，或取消「極端情況」，課程/活動將照常舉行。
- 有關因惡劣天氣而取消之課程/活動的補堂或退款安排，詳見「有關退款事宜」。

主題分享：

嘗試



「嘗試」，是敢於推開舒適圈，是成功的第一步。無論是挑戰新事物、探索未知領域，還是面對困難，我們要都心存勇氣和毅力，相信每一次「嘗試」都能讓自己有所成長。這個暑假不妨做一些「嘗試」去走出自己的舒適圈，發現新角度，新宇宙，成為更好的自己！

吳琪琪姑娘 (註冊社工)

還記得剛成為老師的那一天，隨著上課的鐘聲徐徐響起，年輕的我懷著萬分緊張的心踏進教室的大門，望著一大群黃口有的活潑亂跳、有的嚎啕大哭、有的忐忑不安，當時的我實在是腦內一片空白，不懂得掌控場面……

誰又會想到數十年後的我仍在教學界打滾，將傳授道理、授業、解惑視為我的終身職業。若那天的我沒有嘗試打破自己的心理關口，今天的我又豈能運用多年教學經驗，為每位有特殊教育需要的孩子制定個別訓練計劃，幫助他們早日融入社會，為各家庭畫出色彩。

由是觀之，戰勝心中的恐懼，嘗試向前踏出一步，或能為自己打開新一扇門。即使前路茫茫，讓我們一起感受恐懼、了解恐懼、擁抱恐懼地向生命下戰帖，為自己、他人及社會作出改變吧！

呂小珊老師 (註冊幼兒工作員)

人生就像一個無窮無盡的學習過程，而嘗試就是這個過程中最重要的步驟。每一次的嘗試，都意味著我們有機會學習，有機會成長，有機會超越自我。

有的人害怕嘗試，因為他們害怕失敗。然而，我們必須明白，失敗並不是終點，而是通往成功的一部分。每一次的失敗，都是我們向成功邁進的一個腳步，因為我們從中學習，從中成長。嘗試也意味著面對未知。這需要勇氣，但是，只有勇於嘗試，我們才能發現自己的潛力，才能發現自己的可能性，才能觸及那些我們從未想像過的境界。所以，讓我們勇於嘗試，無論結果如何，都抱著學習和成長的心態。因為，只有嘗試，我們才能真正理解生活的價值，才能真正體驗人生的美好。

韓鈺琪姑娘(活動幹事)



# 「嘗試」畫畫一筆過!

參考以下「一筆畫」的例子，邀請大朋友小朋友嘗試發揮創意，用「一筆」畫出另外2款動物！

(完成後剪下本頁交到接待處，可以得到小禮物一份！禮物數量有限，先到先得。)

鴿子



蝴蝶



海豚

動物：\_\_\_\_\_





循道衛理楊震社會服務處  
沙田家庭成長軒 X 沙田青少年綜合發展中心

# 星飛★樂童行

## 計劃理念

- 強項為本 (Strength-based Approach)：「星飛」取“strength-based”之諧音。我們不聚焦在問題，而是看到不同的可能性。我們相信每個人都有自己的能力、優點和強項，身邊總有資源，亦總可以發光發亮！
- 家庭為本 (Family-centered Approach)：我們相信家庭功能的重要性。透過預防、支援，以至補救性服務，促進家庭成員間的正面溝通和情感互動，凝聚和諧家庭氣氛，提升家庭功能。讓家人發揮正面影響，與孩子們「樂童行」，亦讓家成為溫暖的地方！

## 服務對象

- 學前兒童：2-6歲懷疑或已評估發展遲緩或有特殊學習需要\*的學前兒童
- 主流小學學童：6-12歲正就讀主流小學，懷疑或已評估有特殊學習需要\*的學童
- 家長和照顧者

\*特殊學習需要 (Special Educational Needs, SEN)，包括言語障礙 (SLI)、專注力不足/過度活躍症 (ADHD)、自閉症譜系 (ASD) 及讀寫障礙 (SPLD)

## 計劃目標

1. 為學前兒童提供跨界別協作，以助及早識別及提供早期介入治療訓練
2. 為學前兒童提供升讀小學的銜接訓練和服務，以助及早適應初小校園生活
3. 為主流小學學童提供適切訓練和支援
4. 促進計劃參加者認識及探索自身特質，發掘及開拓屬於其獨特的興趣和能力，提升自信心
5. 促進正面親子互動，凝聚和諧家庭氣氛
6. 重視家長和照顧者的需要，保持緊密溝通，並讓其得到實務及心靈上的支援



# 6 大服務範疇

學前兒童  
(2-6歲)

主流小學  
學童  
(6-12歲)

## 專題學習與訓練

針對需要，為兒童提供個別或小組形式的治療、訓練及支援

- 言語治療評估及言語治療個別訓練
- 綜合評估及特殊幼兒工作員個別訓練
- 幼兒跨專業密集式訓練課程
- 「友伴童盟」情緒社交小組
- 「笑說想」情緒社交小組
- Focus! 精叻小「專」家
- 「悅讀悅開心」讀寫支援小組
- 「六角童升」系列 (範疇包括：言語、認知、大小肌肉、情緒與社交、自理、專注力)
- 專注力綜合訓練班
- 社交思考訓練班

## 興趣發展

讓兒童認識及探索自身特質，並培養興趣，發展個人潛能，有助提升自信心及促進人際關係

- 運動
- 藝術
- 烹飪
- 音樂
- 科學

## 親子同行

讓家長與子女在輕鬆愉快的環境中相處，享受優質親子時光，促進親子關係

- 親子室內/外出活動
- 藝術探索

## 家長支援

鼓勵家長於忙碌生活中抽空關顧自己，在享受屬於個人的時光外，也覺察自己的狀態；同時促進家長間建立互助網絡

- 「ME time」系列
- 家長工作坊/小組

## 輔導服務

更個人化及深入地支援計劃參加者的需要

- 個別諮詢
- 輔導服務
- 遊戲治療

## 社區教育

加深社區人士對特殊學習需要兒童的認識，推廣共融意識

- 社區活動
- 義工參與

\*歡迎個人、學校及社區團體合作\*



# 專題 學習與訓練

## 服務特色

1. 服務由跨專業服務團隊組成，包括：社工、言語治療師、職業治療師、特殊幼兒工作人員及幼兒支援工作人員，為幼兒/兒童提供全面的服務。
2. 運用專業的評估工具為幼兒/兒童提供評估，並為幼兒/兒童提供適切的訓練。

提供個別言語評估及治療  
(詳情請參閱P.16)

### 言語治療訓練(個別)

日期/時間：每星期1節，每節50分鐘  
服務對象：2-12歲懷疑或已評估有言語障礙或自閉症幼兒/兒童

節數：共8節/4節  
內容：提升發音、提升說話動機、口肌訓練及表達能力等

### 言語治療評估服務

評估：1次，1小時  
內容：度身設計個別化訓練目標

提供個別綜合訓練。  
(詳情請參閱P.16)

### 特殊幼兒工作人員個別訓練

日期/時間：每星期1節，每節50分鐘  
服務對象：2-8歲懷疑或已評估有特殊學習需要的幼兒/兒童

節數：共8節/4節  
內容：小肌肉、自理、手眼協調、認知訓練、專注力等

### 綜合評估服務

評估：1次，1小時  
內容：度身設計個別化訓練目標

提供小組訓練，提升情緒管理及社交能力  
(詳情請參閱P.17)

### 「友伴童盟」社交情緒小組

服務對象：3歲半至5歲懷疑或已評估有特殊學習需要的幼兒  
(\*能自行運用短句溝通)

日期/時間：每8節為1期，每週1節，每節60分鐘

內容：社交技巧訓練、情緒認識、理解及表達能力訓練

提供小組訓練，提升情緒管理及社交能力  
(詳情請參閱P.17)

### 「笑說想」情緒社交小組

服務對象：5至9歲懷疑或已評估有特殊學習需要的幼兒/兒童  
(\*能自行運用短句溝通)

日期/時間：每8節為1期，每週1節，每節60分鐘

內容：情緒管理技巧、思維技巧訓練、社交技巧訓練等

提供小組訓練，提升專注力及自我抑制能力  
(詳情請參閱P.18)

### Focus! 精叻小「專」家

服務對象：5至8歲專注力較弱/懷疑或評估有特殊學習需要的幼兒/兒童  
(\*能自行運用短句溝通)

日期/時間：每8節為一期，每週一節，每節60分鐘

內容：專注力訓練、行為抑制能力訓練等

運用結構化的教學模式，為幼兒提供密集式訓練，預備幼兒適應學校生活。(詳情請參閱P.13-14)

### 密集式訓練 (1.5小時/2小時)

日期/時間：每星期3節，每節時間為1.5小時/2小時

服務對象：2歲至6歲懷疑或已評估有特殊學習需要的幼兒/就讀幼稚園的幼兒

節數：每月提供12節訓練

提供全方位學習，以提升幼兒各方面能力  
(詳情請參閱P.19-20)

### 「六角童升」系列

日期/時間：每星期1節，每節1小時

服務對象：3-6歲懷疑或已評估有得殊學習需要的幼兒

內容：每季提供不同範疇包括(言語、認知、大小肌肉、情緒與社交、自理、專注力)的小組/活動，以提升幼兒各方面能力

提供小組訓練，提升讀寫能力  
(詳情請參閱P.18)

### 「悅讀悅開心」讀寫支援小組

服務對象：5歲半至就讀主流小學(小一至小三)懷疑或已評估為讀寫障礙之學童

日期/時間：每8節為1期，每週1節，每節60分鐘

內容：多感官學習法、認讀能力訓練等



# 幼兒 跨專業密集式

## 訓練課程簡介

### 課程特色

#### 1) 綜合訓練模式

此項訓練將融合美國北卡羅來納州大學史陪樂博士(Dr. Eric Schopler)創立的融合結構化教學(TEACCH: Treatment and Education of Autistic and Related Communication handicapped Children)，讓特殊幼兒工作人員按幼兒不同的認知、言語及社交溝通及情緒發展的需要，採納針對性的訓練策略及多感官教學法，讓幼兒有系統地學習，從而提昇幼兒的常規及環境適應、認知學習、獨立及社交溝通技巧。

#### 2) 融合不同的專業治療訓練

跨專業團隊會每月提供4節的訓練小組，當中包括語言小組、職業治療小組或社交小組。讓幼兒的言語理解及表達能力、大小肌肉發展及社交能力方面能得到均衡的訓練。

#### 3) 個別訓練計劃

由特殊幼兒工作人員因應幼兒的需要訂立個別發展計劃，針對幼兒的獨特性及能力，而訂定合乎其個別需求的目標。

#### 4) 課程設計配合幼兒成長

課程按幼兒的發展有不同的設計，基礎訓練以訓練聆聽及理解指令、遵守常規、建立基礎技能及提升與人交往的動機為主。而進階訓練則以鞏固其學習能力、語言表達、社交技巧、社區適應、行為矯正等為目標。

### 跨專業特色

本訓練課程由跨專業團隊設計，並於課程中加入不同專業之元素以讓幼兒得到豐富的訓練：  
**特殊幼兒工作人員** 針對幼兒特性設計課程內容及為幼兒訂立個人訓練計劃，協助幼兒各範疇(認知、大小肌肉、常規及自理等)的發展，並支援家長於家居訓練的技巧。

**言語治療師** 帶領言語治療小組或個別訓練活動，以提昇說話動機、改善幼兒的發音及口肌訓練等，及按個別幼兒需要提供專業諮詢予課程導師執行訓練。

**職業治療師** 提供專業諮詢予團隊及家長，帶領職業治療小組活動或個別訓練活動，提昇幼兒的感覺統合經驗及動作協調能力。

**社工** 帶領社交小組活動，促進幼兒於與人交往的動機及技巧；另會監察課程質素及評估成效。

**幼兒助理導師** 協助幼兒參與課堂活動，引導幼兒以語言或非語言的形式進行表達，鼓勵幼兒遵守常規，並參與協助幼兒進行個人工作訓練。

### 入學程序

- 入學前須參與由特殊幼兒工作人員為幼兒進行一節約1小時的首次評估，以了解幼兒的能力及訓練需要，該評估結果會用作設計幼兒的個別化學習計劃。
- 如經評估後發現幼兒的能力暫未能應付本密集式訓練課程，會建議幼兒先參加特殊幼兒工作人員個別訓練一對一的個別訓練以建立基礎學習能力。

### 退學程序

- 退學手續需於課程結束前最少7天辦妥。
- 如家長於一個月前通知退學，特殊幼兒工作人員會在最後上課一星期內口頭與家長報告幼兒的進度。

日期：	逢星期一、三、五(每星期三節)	
時間：	密集式訓練：(每節1.5小時)	密集式訓練：(每節2小時)
	9:15-10:45am、11:00am-12:30pm、 2:15-3:45pm、4:00-5:30pm	3:00-5:00pm
節數：	每月提供12節訓練(每月節數會因公眾假期而有所調整) 每星期三節密集式訓練；當中包括每月四節治療/社交小組	
對象：	2-6歲/懷疑或被診斷患有自閉症或發展遲緩的幼兒/就讀幼稚園的幼兒	
人手比例：	1名(專業團隊導師)：1-2名(幼兒)	
備註：	所有參加跨專業密集式訓練課程的幼兒均需先進行評估	

### 課程內容：

主題	內容
唱遊	• 學習安坐、專注及常規訓練
小組專題訓練或專業治療小組	• 由跨專業團隊設計的小組專題訓練，透過感知訓練、圖工、體能活動、社交遊戲、音樂等活動，以提昇幼兒的情緒管理、社交溝通、遊戲技巧及專注力。 • 每月提供四節由言語治療師、職業治療師或社工主領的訓練小組或社交小組。
個人工作時段	• 由特殊幼兒工作人員為每位幼兒的需要編訂針對性的個別訓練計劃，透過結構化的學習環境及視覺策略，配合多感官學習，提昇幼兒的學習能力如專注力及安坐能力，以及訓練幼兒六大範疇包括：小肌及寫前訓練、理解、社交溝通、感知肌能、自理及認知等。 • 小比例教學：按幼兒的認知及社交需求，安排由一位導師對1-3位幼兒進行個人工作，加強即時的回饋。 • 密集式(1.5小時)訓練：約有30分鐘個人工作時段 • 密集式(2小時)訓練：約有45分鐘個人工作時段
自理訓練及餐桌禮儀訓練	• 自理訓練包括如廁、洗手及進食 • 餐桌禮儀、進食及社交溝通訓練
家居技能訓練	• 小肌肉訓練及簡單家居訓練
大肌肉訓練	• 大肌肉、身體協調、動作計劃及模仿能力訓練
故事時段	• 透過故事時段，提昇幼兒對故事情節的理解及專注訓練

### 增值支援服務：

- 成長快線日誌：特殊幼兒工作人員每節為幼兒填寫成長快線日誌，以記錄學習進度及按需要提供家居訓練要點，並於每節課後派發，讓家長了解幼兒的學習進度。同時，亦鼓勵家長在成長快線日誌作回饋，讓工作人員對幼兒的情況有更深入的了解。
- 跨專業團隊導師會因應幼兒的需要，度身訂造個別訓練物資。





## 專題學習與訓練

言語治療及特殊幼兒工作人員個別訓練  
進入服務流程

歡迎留位

實踐早期訓練，把握孩子的成長黃金時間！

如查詢以上服務，歡迎致電本中心與負責社工聯絡  
地址：新界沙田新田圍邨欣園樓地下 電話：2605 7155

## 言語治療個別訓練

## 評估

每位幼兒/兒童接受言語治療個別訓練前均需接受評估。言語治療師會透過測試工具及專業評估，了解幼兒/兒童的能力及訓練需要，以為幼兒/兒童訂立個別化及適切的治療計劃。

## 治療/訓練

透過有目的的遊戲及活動，發展及改善幼兒/兒童以下各方面的能力：

- 發音
- 語言理解
- 社交溝通
- 口部肌能訓練
- 語言表達
- 聲線

每節訓練後治療師會訂立家居訓練目標，讓家長持續跟進，以達致治療的最佳效果。為加強言語治療的果效，建議家長或照顧者一同出席訓練。

服務對象：2-12歲懷疑或已評估有言語障礙或自閉症幼兒/兒童

服務時間：每八節/四節為一期，每週一節，每節50分鐘

導師：言語治療師

備註：言語治療師會按需要推薦參加者參與「二人同行」小組

## 特殊幼兒工作人員個別訓練

## 評估

每位幼兒接受特殊幼兒工作人員個別訓練前均需接受評估。特殊幼兒工作人員會透過測試工具及專業評估，了解及分析幼兒於感知、認知、手眼協調、專注力、情緒和社交等基礎發展的情況，從而設計個人化及適合其學習需要的訓練計劃。

## 訓練

根據評估結果，按幼兒的學習需要，提供個別訓練，以改善有關方面的能力。

透過生動有趣的活動及遊戲介入，內容包括：

- 認知訓練
- 社交訓練
- 自理能力訓練
- 專注力訓練
- 基礎言語訓練
- 大小肌肉訓練

導師會按需要於訓練後給予家居訓練，並與家長持續跟進，從而達至最佳的訓練效果。為加強訓練效果，建議家長或照顧者一同出席訓練。

服務對象：2-8歲懷疑或已評估有特殊學習需要的幼兒

服務時間：每八節/四節為一期，每週一節，每節50分鐘

導師：特殊幼兒工作人員

\* 本中心另設言語治療及特殊幼兒工作人員混合式個別訓練，可向負責社工查詢





## 「友伴童盟」情緒社交小組

小組以《社交技能訓練手冊》教材套為基礎，針對不同社交主題，以結構化訓練及主題活動，針對性地加強幼兒處於不同環境時的社交溝通能力。小組會以主題故事、主題活動、工作紙等形式進行。

- 訓練目標：**
- ★ 建立社交技巧（如：禮讓、分享、稱讚別人及接受輸贏等）
  - ★ 增強理解能力（如：理解遊戲規則、跟隨指令）
  - ★ 增強溝通能力（如：表達自己的想法和感受、有禮地提出要求、拒絕、發問等）
  - ★ 提高幼兒與同輩社交溝通的主動性
  - ★ 提高幼兒自信心

**服務對象：**3歲半至5歲懷疑或已評估有特殊學習需要的幼兒（能自行運用短句溝通）

**節數：**每8節為1期，每週1節，每節60分鐘

**日期/時間：**平日下午，1小時

**負責職員：**註冊社工

## 「笑說想」情緒社交小組

小組配合教材套內容、社交故事及遊戲等，提升兒童的社交和情緒管理能力。透過一系列的訓練，協助兒童改善社交、溝通、解難等技巧，減少行為問題，從而提升整體的學習及社交能力。在互動情景中，提升想法解讀能力，深入了解情緒背後的想法和因情緒而引發的行為，學習合適的處理方法。

- 訓練目標：**
- ★ 提升基本溝通技巧（如運用語言於不同用途、理解及運用非言語訊息）
  - ★ 提升友好的行為（如認識基本社交禮儀、表達體恤或關愛、尊重別人）
  - ★ 學習處理分歧和協商（如學習有效的溝通技巧、察覺及恰當回應、不同意見或批評）
  - ★ 運用有效的溝通技巧與人協商，達成共識
  - ★ 情緒理解和調控（如理解情緒背後的想法及引發行動、調節情緒）

**服務對象：**5歲半至9歲懷疑或已評估有特殊學習需要的幼兒/兒童（能自行運用短句溝通）

**節數：**每8節為1期，每週1節，每節60分鐘

**日期/時間：**平日下午，1小時

**負責職員：**註冊社工

## Focus! 精叻小「專」家

以多感官學習的方法提升參加者的專注力，讓其學會按指令做事情，把注意力集中在指定活動上而不受外在或周遭環境影響，從而提升整體學習效能。

- 訓練目標：**
- ★ 提升專注力（如：視覺及聽覺專注力）
  - ★ 提升自我行為抑制（如：減少衝動行為）
  - ★ 提升觀察力
  - ★ 提升學習動機
  - ★ 提升自信心

**服務對象：**5歲至8歲專注力較弱/懷疑或已評估有特殊學習需要的幼兒（能自行運用短句溝通）

**節數：**每8節為1期，每週1節，每節60分鐘

**日期/時間：**逢星期六，下午1:00-2:00

**負責職員：**註冊社工

## 「悅讀悅開心」讀寫支援小組

大部分讀寫障礙兒童的感官比一般人更為敏銳，配合兒童的這個長處，小組以多感官學習法、視覺辨別、空間感及記憶訓練等，增強兒童的抄寫及認字能力，從而提升其學習動機及信心，減低對書寫文字的抗拒。

- 訓練目標：**
- ★ 利用觸覺、視覺、聽覺等感官活動提升文字認讀及書寫能力
  - ★ 減低對書寫文字的抗拒
  - ★ 加強腦部及手部配合能力
  - ★ 提升專注力

**服務對象：**5歲半至就讀主流小學小一至小三，懷疑或已評估為讀寫障礙之學童

**節數：**每8節為1期，每週1節，每節60分鐘

**日期/時間：**平日下午，1小時

**負責職員：**註冊社工

### 服務安排

進入服務前，需經由負責職員進行面談；於第8節課堂後設有家長電話交流時間，透過與家長的持續交流，跟進幼兒/兒童的情況，從而達致最佳的訓練效果。





專題學習與訓練

「六角童升」系列



「六角童升」中的「六角」代表幼兒成長發展中的六個範疇，包括言語、認知、大小肌肉、情緒與社交、自理及專注力。本中心每季將提供多樣化服務以讓幼兒得到全方位的學習。

六大範疇介紹

- 1) 言語：對語言的理解及表達能力，包括讀、寫、聽、說
- 2) 認知：大腦對訊息的處理能力，包括分析、儲存、思考、計劃，及解決問題的能力
- 3) 大小肌肉：大動作的肌肉及協調細節動作的能力，大肌肉活動如走路及跳躍，小肌肉如手指活動及抓握
- 4) 情緒與社交：情緒管理及社交能力，幼兒需理解、管理及表達自己的情緒，才能有效與他人互動
- 5) 自理：在日常生活中具備自我照顧的能力
- 6) 專注力：從環境中選擇重要訊息，並作出回應的能力



星期六學堂



按幼兒的發展需要，以互動遊戲及生動有趣的訓練，提升其認知和大小肌肉能力，真正做到「愉快中學習」！

編號	對象	名額	日期 / 時間	堂數	費用	場地
2407144	3-6歲懷疑或已評估有特殊學習需要的幼兒	5人	20/7-17/8/2024，逢星期六 11:45am - 12:45pm (1小時)	5堂	\$900	豐盛校園

負責職員：呂小珊老師 (特殊幼兒工作員)

備註：參加者需自備食水、個人衛生用品及外套，並穿著襪子上課



書中「字」有黃金屋



透過故事分享，配以相關遊戲，增進幼兒對文字的認識，亦促進其專注力，為日後升學作出準備。

編號	對象	名額	日期 / 時間	堂數	費用	場地
2407145	4-6歲懷疑或已評估有特殊學習需要的幼兒	5人	20/7-17/8/2024，逢星期六 9:30am - 10:30am (1小時)	5堂	\$1100	豐盛校園

負責職員：楊惠萍老師及呂小珊老師 (特殊幼兒工作員)

備註：參加者需自備食水、個人衛生用品及外套，並穿著襪子上課



演說小專家



小朋友於不同主題下仔細分享活動期間的觀察和體驗，並以網絡圖作記錄，最後邀請他們有組織地進行演說，從中提升他們的言語表達能力及學習整理資料。過程中，我們更會運用體驗式學習方法，如製作夏天的飲品及小食，配合遊戲，讓小朋友可以邊學邊玩，增加他們對學習的興趣呢！

編號	對象	名額	日期 / 時間	堂數	費用	場地
2407146	4-6歲懷疑或已評估有特殊學習需要的幼兒	5人	23/7-20/8/2024，逢星期二 10:00am - 11:00am (1小時)	5堂	\$700	本中心

負責職員：麥頌欣姑娘 (註冊社工)

備註：參加者需自備食水及個人衛生物品





## 興趣發展

讓幼兒認識及探索自身特質，並培養興趣，發展個人潛能，有助提升自信心及促進人際關係。

### 小小廚神

自理

小朋友親自製作簡單美味的美食，在享受烹調樂趣的同時認識不同的食物材料及掌握簡易烹飪技巧，成為家中的小幫手！

編號	班別	對象	名額	日期 / 時間	費用	場地
2407147	韓式手抓飯	4-6歲懷疑或已評估有特殊學習需要的幼兒	5人	20/7/2024, 星期六 3:30pm-4:30pm (1小時)	\$120	本中心
2408148	粟米豬肉餃子			10/8/2024, 星期六 3:30pm-4:30pm (1小時)	\$120	
2408149	香蕉蛋糕			17/8/2024, 星期六 3:30pm-4:30pm (1小時)	\$120	
2408150	芝士牛肉漢堡包			24/8/2024, 星期六 3:30pm-4:30pm (1小時)	\$120	

負責職員：吳琪琪姑娘(註冊社工)及韓鈺琪姑娘(活動幹事)

備註：1. 參加者需自備食物盒及圍裙  
2. 如有食物敏感，請於報名前向負責社工查詢



### 親子街舞

大小手肌

課程利用輕快節奏讓幼兒認識街舞，學習基礎舞蹈技巧，配合身體的律動，以運動全身的肌肉，從而提升肢體的協調性。

編號	對象	名額	日期 / 時間	堂數	費用	場地
2407151	4-6歲懷疑或已評估有特殊學習需要的幼兒及其家長	6對親子	13/7-17/8/2024, 逢星期六 1:45pm-2:45pm (1小時)	6堂	\$1380	本中心

導師：Miss Kay(詳見P.58之導師介紹)

備註：1. 參加者需自備食水及個人衛生物品，穿著輕便衣物上課  
2. 此活動以一對一親子形式參加

## 家長支援系列

家長支援系列期望能鼓勵家長於忙碌生活中抽空關顧自己，在享受屬於個人的時光外，也覺察自己的狀態；同時促進家長間建立互助網絡。

### 家長Me Time 系列 - 自家拼製動物擴香石

休息是為了走更長的路！相信家長平日照顧孩子會有感到壓力的時候，是時候讓自己放鬆休息一下了！與其他家長一起談談天、喝喝花茶，在自己專屬的ME time時間減減壓吧！

對象	名額	日期 / 時間	費用	場地	QR code留位表
2024年7-8月參加「星飛·樂童」計劃的學前兒童參加者之家長/照顧者	7人	17/8/2024, 星期六 3:30pm-4:45pm (1小時15分鐘)	免費	本中心	

負責職員：麥頌欣姑娘(註冊社工)

備註：1. 請家長填寫QR code留位表  
2. 參加者可帶走1件自家拼製動物擴香石  
3. 有需要託兒服務的家長可為子女報讀下方「家長ME Time系列 - 託兒服務」活動



### 家長ME Time系列 - 託兒服務

為了讓家長能得到真正的Me Time時間，家長ME Time系列設有託兒服務，活動同一時間孩子在另一個房間進行遊戲及製作手工，手工將會是送給家人的神秘禮物。

編號	對象	名額	日期 / 時間	費用	場地
2408153	家長ME Time系列「自家拼製動物擴香石」參加者之幼兒/兒童子女	7人	17/8/2024, 星期六 3:30pm - 4:45pm (1小時15分鐘)	\$60	本中心

負責職員：容倩衡姑娘(活動幹事)

備註：參加者自備食水及個人衛生物品



## 親子同行

透過活動讓家長與子女在輕鬆愉快的環境中相處，享受優質親子時光，促進親子關係

### 親子Pizza 樂趣多

穿著廚師服飾能激發幼兒的想像力，讓其感受到成為小廚師的角色。在必勝客餐廳，親子會運用不同的配料組合，加上創造力，一同親手製作出獨一無二的pizza！

編號	對象	名額	日期 / 時間	費用	場地
2407154	3-6歲懷疑或已評估有特殊學習需要的幼兒及其家長	14對親子	25/7/2024，星期四 10:00am - 12:30pm (2小時30分鐘)	每位 \$105	必勝客 (沙田區)

負責職員：楊惠萍老師(特殊幼兒工作員)及麥頌欣姑娘(註冊社工)

- 備註：
1. 此活動需以一對一親子形式報名
  2. 集合及解散地點為沙田港鐵站(按實際場地區域)
  3. 參加者請穿著舒適便服，及自備食水
  4. 費用已包括Pizza材料費
  5. 每位參加者將獲發由必勝客頒發的參與證書一張
  6. 此活動正於申請階段，如有任何更改將另行公佈



### 起司小蛋糕

暑假好去處？到成長軒齊動手製作起司小蛋糕也是一個不錯的選擇！過程中學習製作步驟的先後順序、整理材料及工具，從中提升幼兒的自理及促進親子互動，還可以鍛煉孩子的小肌肉、專注和協調能力。

編號	對象	名額	日期 / 時間	費用	場地
2408155	3-6歲懷疑或已評估有特殊學習需要的幼兒及其家長	7對親子	17/8/2024，星期六 1:30pm - 2:45pm (1小時15分鐘)	每位 \$80	本中心

負責職員：麥頌欣姑娘(註冊社工)

- 備註：
1. 此活動需以一對一親子形式報名
  2. 費用已包括材料費
  3. 參加者請穿著圍裙及自備食物盒
  4. 每對親子可帶走4-6件起司小蛋糕製成品



## 主流小學學童 (6-12歲)服務



### 專題學習與訓練

舊生：曾參與上季「專注力綜合訓練班」及「社交思考訓練班」的參加者可優先報名。請於10/6/2024或之前報名。

新生：活動只作留位，請填寫網上留位表作留位。有興趣報讀之學童及其家長均須參與個別面談，以了解學童狀況及需要。如班組額滿，則未能安排面談。本中心保留提供服務之最終決定權。



### 專注力綜合訓練

每學年分共四期，按學童年齡及程度劃分班別，活動會以感覺統合活動及互動遊戲形式進行，過程中會按情況配合不同的感官器材，為學童提供感覺刺激及動作協調訓練。小組以執行功能為訓練基礎，是次範疇包括：反應抑制、靈活解難、情緒調控及持久專注促進學童認識及探索自身特質、能力及情緒，從而提升其學習動機，加強其專注力及自信心。

班別	對象	名額	日期 / 時間	堂數	費用	場地
專注力綜合訓練A班	升小一至小三懷疑或已確診專注力不足/過度活躍症(ADHD)之兒童	8人	6/7/2024-10/8/2024， 逢星期六 10:15am-11:15am (1小時)	6堂	會員 \$540	沙田 青少年 綜合發 展中心
專注力綜合訓練B班	升小四至小六懷疑或已確診專注力不足/過度活躍症(ADHD)之兒童	8人	6/7/2024-10/8/2024， 逢星期六 11:30am-12:30pm (1小時)		非會員 \$590	

負責職員：A班-譚佩琮Winnie (註冊社工)、B班-黃思敏 Kaylor (註冊社工)

備註：1. 小組完結後，負責工會以電話形式聯絡家長，交流學童於小組中的情況。





## 社交思考訓練

每學年分共四期，按學童年齡及程度劃分班別，為學童提供訓練，範疇包括：朋輩相處、心智解讀、社交思維及情緒理解及調控。促進學童認識及探索自身特質。提升學童的社交意識及社交技巧，促進建立正面朋輩關係。

班別	對象	名額	日期 / 時間	堂數	費用	場地
社交思考訓練A班	升小一至小三 懷疑或已確診 自閉症譜系 (ASD)之兒童	8人	6/7/2024-10/8/2024， 逢星期六 2:00pm-3:00pm (1小時)	6堂	會員 \$540 非會員 \$590	沙田 青少年 綜合發 展中心
社交思考訓練AB班	升小四至小六 懷疑或已確診 自閉症譜系 (ASD)之兒童	8人	6/7/2024-10/8/2024， 逢星期六 5:00pm-6:00pm (1小時)			
社交思考訓練C班	升小二至小三 懷疑或已確診 自閉症譜系 (ASD)之兒童	8人	13/7/2024-17/8/2024， 逢星期六 3:30pm-4:30pm (1小時)			

負責職員：A班/C班-譚佩琮Winnie (註冊社工)、  
B班-黃思敏 Kaylor (註冊社工)、  
備註：

備註：1. 小組完結後，負責社工會以電話形式聯絡家長，交流學童於小組中的情況



## 我做到！- 情緒管理篇

情緒調控是人際關係中的關鍵，在成長過程中需要學習接納與認識自己的情緒。透過小組活動，與參加者一起認識各種情緒，從遊戲中學習合宜的情緒表達方式並活用在日常生活中。

對象	名額	日期 / 時間	堂數	費用	場地
升小一至小二，懷疑 或已確診有特殊學習 需要之兒童	8人	15/7/2024-19/8/2024， 逢星期一 11:00am-12:00pm(1小時)	6堂	會員 \$300 非會員 \$350	沙田 青少年 綜合發 展中心

負責職員：譚佩琮Winnie(註冊社工)、李中正Ray(活動幹事)



## 遊戲記憶室

透過多感官的互動小組遊戲，促進參加者的專注力以及提升視覺、聽覺以及順序記憶。

對象	名額	日期 / 時間	堂數	費用	場地
升小一至小二，懷疑 或已確診有特殊學習 需要之兒童	8人	16/7/2024-20/8/2024， 逢星期二 11:00am-12:00pm (1小時)	6堂	會員 \$300 非會員 \$350	沙田 青少年 綜合發 展中心

負責職員：譚佩琮Winnie(註冊社工)、李中正Ray(活動幹事)



## 興趣發展與聯誼



## 童遊藝術天地

藝術有助我們認識自己、提升自我覺察的能力。每節小組會有不同的手工環節，讓參加者在一個舒適和安全的空間中創作，抒發內心的感受。

內容：可愛石頭畫、減壓球DIY、動物毛線球、自製匙扣、星空創作

對象	名額	日期 / 時間	堂數	費用	場地
升小一至小三，懷疑 或已確診有特殊學習 需要之兒童	8人	19/7/2024-16/8/2024， 逢星期五 2:00pm-3:00pm (1小時)	5堂	會員 \$150 非會員 \$200	沙田 青少年 綜合發 展中心

負責職員：譚佩琮Winnie(註冊社工)、李中正Ray(活動幹事)



## SuperKids籃球小子

透過籃球活動及基礎訓練，促進學員身體協調能力以及執行能力。

班別	對象	名額	日期 / 時間	堂數	費用	場地
初小班/ 強化班	升小一至小三， 懷疑或已確診 有特殊學習需要 之兒童	12人	2/7/2024-17/9/2024， 逢星期二 6:30pm-7:30pm (1小時)	12	會員 \$600 非會員 \$650	沙田青 少年綜 合發 展中 心/ 戶外 籃球場
高小班	升小四至小六， 懷疑或已確診 有特殊學習需要 之兒童		2/7/2024-17/9/2024， 逢星期二 7:45pm-8:45pm (1小時)			

負責職員：陳仲賢Yokie (註冊社工)、李中正Ray(活動幹事)

備註：1. 請穿著輕便衣服及運動鞋，自備食水。

2. 曾參與「SuperKids籃球小子系列」之參加者可優先報名



## 芬蘭木棋

木棋通過投擲的過程訓練兒童的手眼協調、專注力及判斷力。玩法簡單有趣，是一項老少皆宜、易上手的新興運動。

對象	名額	日期 / 時間	堂數	費用	場地
升小一至小三，懷疑或已確診有特殊學習需要之兒童	8人	8/7、22/7、5/8、19/8/2024，星期一 5:00pm-6:00pm (1小時)	4	會員 \$200 非會員 \$250	沙田青少年綜合發展中心

負責職員：李中正Ray(活動幹事)、譚佩琮Winnie(註冊社工)

備註：1. 課程由香港木棋總會註冊一級教練帶領  
2. 曾參與「新興運動-芬蘭木棋小組」之參加者可優先報名

## 多元智能遊戲室 - 人際智能篇

透過團體遊戲及桌上遊戲促進組員之間的互動與合作，加強與他人溝通的能力。

對象	名額	日期 / 時間	堂數	費用	場地
升小一至小三，懷疑或已確診有特殊學習需要之兒童	初小/ 8人	15/7/2024-5/8/2024， 逢星期一 2:00pm-3:00pm (1小時)	4	會員 \$120	沙田青少年綜合發展中心
升小四至小六，懷疑或已確診有特殊學習需要之兒童	高小/ 8人	29/7/2024-19/8/2024， 逢星期一 3:30pm-4:30pm (1小時)	4	非會員 \$170	

負責職員：譚佩琮Winnie(註冊社工)、李中正Ray(活動幹事)

## Nerf Gun系列

其實NERF GUN可以有好多種玩法，刺激之餘亦可以訓練專注力及團隊合作精神，一同帶上裝備激戰吧!

月份	對象	名額	日期 / 時間	堂數	費用	場地
Nerf Gun 大戰 (7月份)	升小一至小六，懷疑或已確診有特殊學習需要之兒童	8人	20/7/2024，星期六 6:30pm-7:30pm (1小時)	1	會員 \$50	沙田青少年綜合發展中心
Nerf Gun 大戰 (8月份)			21/8/2024，星期三 2:30pm-3:30pm (1小時)		非會員 \$100	

負責職員：譚佩琮Winnie(註冊社工)、李中正Ray(活動幹事)

備註：1. 參加者可以自備Nerf Gun

## Lego® 建築師

上帝用7天創造了世界，而人類就創造了Lego®。現在就請大家利用Lego®創造出奇蹟。小組透過溝通和合作砌出不可能的任務。

對象	名額	日期 / 時間	堂數	費用	場地
升小一至小三，懷疑或已確診有特殊教育需要之兒童	8人	8/8/2024-22/8/2024， 逢星期四 11:00am-12:00pm (1小時)	3堂	會員 \$60 非會員 \$110	沙田青少年綜合發展中心

負責職員：李中正Ray(活動幹事)、譚佩琮Winnie(註冊社工)

## I AM體能王 - 暑假篇

研究指出，運動有助兒童健康成長發展，對日後的學習表現也有相當程度的影響。這次我們一同挑戰體能訓練的任務吧!

月份	對象	名額	日期 / 時間	堂數	費用	場地
初小組	升小一至小三，懷疑或已確診有特殊教育需要之兒童	6人	8/8/2024-22/8/2024， 逢星期四 3:00pm-4:00pm (1小時)	3	會員 \$60 非會員 \$110	沙田青少年綜合發展中心
高小組	升小四至小六，懷疑或已確診有特殊教育需要之兒童	6人	18/7/2024-1/8/2024， 逢星期四 2:30pm-3:30pm (1小時)			

負責職員：李中正Ray(活動幹事)、譚佩琮Winnie(註冊社工)

備註：1. 參加者請穿著運動服飾

## 甜品工房 x 小義工

收到別人親手做的甜點感到特別窩心？今次「甜品工房」會一起製作甜點，學習規劃製作步驟的先後順序和整理材料及工具，更會嘗試與家人朋友分享甜點學習關心他人。

內容：蜂蜜蛋糕、布朗尼、雲石曲奇

月份	對象	名額	日期 / 時間	堂數	費用	場地
初小組	升小一至小三，懷疑或已確診有特殊教育需要之兒童	6人	16/7/2024-30/7/2024， 逢星期六 2:30pm-3:45pm (1小時15分鐘)	3	會員 \$150 非會員 \$200	沙田青少年綜合發展中心
高小組	升小四至小六，懷疑或已確診有特殊教育需要之兒童	6人	6/8/2024-20/8/2024， 逢星期六 2:30pm-3:45pm (1小時15分鐘)			

負責職員：譚佩琮Winnie(註冊社工)、李中正Ray(活動幹事)

備註：1. 參加者需自備食物盒及圍裙  
2. 如有食物敏感，請於報名前向負責社工查詢



## 兒童健體運動體驗日

暑假當然要出汗做運動!兒童健體運動不但有助兒童的肌肉及骨骼成長發展，還能夠培養良好習慣及心態，齊來中心體驗一番吧!

對象	名額	日期 / 時間	堂數	費用	場地
升小一至小六，懷疑或已確診有特殊教育需要之兒童	20人	26/7/2024，星期五 4:00pm-5:00pm (1小時)	1	免費	沙田青少年綜合發展中心

負責職員：譚佩琮Winnie(註冊社工)、李中正Ray(活動幹事)  
備註：參加者請穿著運動服飾



## 親子同行

## 親子芬蘭木棋體驗日

木棋通過投擲的過程訓練兒童的手眼協調、專注力及判斷力。玩法簡單有趣，是一項老少皆宜、易上手的新興運動。

對象	名額	日期 / 時間	堂數	費用	場地
升小一至小六，懷疑或已確診有特殊學習需要之兒童	20人	17/8/2024，星期六 4:30pm-6:00pm (1小時30分鐘)	1	免費	沙田青少年綜合發展中心

負責職員：譚佩琮Winnie(註冊社工)、李中正Ray(活動幹事)

## 大手小手做甜點

透過製作，讓親子有互相合作的機會，享受親子時光並學習欣賞對方。

內容	對象	名額	日期 / 時間	堂數	費用	場地
黑白配 格仔曲奇	升小一至小六， 懷疑或已確診有 特殊學習需要之 兒童	12人	26/7/2024，星期五 10:30am-11:30am (1小時)	1	會員 \$50	沙田 青少年 綜合發 展中心
圓碌碌 雪球曲奇			17/8/2024(星期六) 11:00am-12:00pm (1小時)		非會員 \$100	

負責職員：譚佩琮Winnie(註冊社工)、李中正Ray(活動幹事)  
備註：1. 參加者需以一對一親子形式(直屬關係)報名  
2. 參加者需自備食物盒及圍裙  
3. 如有食物敏感，請於報名前向負責社工查詢

## 親子科學實驗室

原來科學好EASY，利用隨手可得的物品，讓家長與小朋友一同製作出非一般好玩的科學玩具，並從實驗中發展孩子的好奇心與創新精神。

對象	名額	日期 / 時間	堂數	費用	場地
6-10歲懷疑或已確診有特殊教育需要兒童及其家長(須足歲)	10人	16/7/2024-6/8/2024， 逢星期二 4:30pm-5:30pm (1小時)	4	會員 \$150 非會員 \$200	沙田青少年綜合發展中心

負責職員：陳仲賢Yokie(註冊社工)  
備註：1. 費用已包括材料費  
2. 參加者需以一對一親子形式(直屬關係)報名

## 親子小花園

透過不同主題的室內園藝活動，接觸和感受從泥土、種子和花草而來的質感與溫度，製作屬於親子的小花園。

對象	名額	日期 / 時間	堂數	費用	場地
6-10歲懷疑或已確診有特殊教育需要兒童及其家長(須足歲)	10人	7/8/2024-28/8/2024， 逢星期三 2:00pm-3:30pm (1小時30分鐘)	4	會員 \$200 非會員 \$250	沙田青少年綜合發展中心

負責職員：陳仲賢Yokie(註冊社工)  
備註：1. 費用已包括材料費  
2. 參加者需以一對一親子形式(直屬關係)報名



## 家長支援



## 星CLUB家長會：家長徒手健身班

要有強壯的身體才能撐得起成頭家！家長們，邀請你們聚首，一起為健康作戰！

對象	名額	日期 / 時間	堂數	費用	場地
懷疑或已確診有特殊學習需要兒童之家長	8人	2/8、9/8、16/8/2024， 星期五 8:00pm-9:00pm (1小時)	3	免費	沙田 青少年 綜合發展 中心

負責職員：李中正Ray(活動幹事)、譚佩琮Winnie(註冊社工)  
備註：1. 參加者請穿著運動服飾

## 社區教育

## 一起出走吧！

暑假當然要外出玩樂一番，是次小組會一起計劃外出路線來完成各項任務，乘坐巴士或是地鐵交由你們來決定！最後一節更會邀請家長一起來嘗試孩子們計劃的外出路線。

內容	對象	日期 / 時間	費用	場地
任務一： 熟悉的屯馬線	升小三至小六， 懷疑或已確診有特 殊教育需要之 兒童/6人	2/8/2024(星期五) 10:00am-12:00pm (2小時)	會員 \$80  非會員 \$130	沙田青少 年綜合發 展中心及 戶外
任務二： 未知的巴士路線		9/8/2024(星期五) 10:00am-12:00pm (2小時)		
任務三： 計劃外出路線		16/8/2024(星期五) 10:00am-11:00am (1小時)		
任務四： 帶領家長外出 活動與分享會	升小三至小六，懷 疑或已確診有特殊 教育需要之兒童及 其家長/6人	18/8/2024(星期日) 10:00am-12:00pm (2小時)		

負責職員：李中正Ray(活動幹事)、譚佩琮Winnie(註冊社工)  
備註：1. 參加者需自備交通費

## 幼兒小組及活動

服務介紹：幼兒的成長發展可分為六大範疇，包括言語、認知、大小肌肉、情緒與社交、自理及專注力。本中心每季將舉行不同範疇的小組，透過提供多樣化互動教學以讓幼兒得到全方位的學習。



## 小跳豆(學前預備課程)

對於首次上學的幼兒來說，在爸媽不在旁下要走入新的環境並非一件容易的事情，幼兒或許會因而有不同的情緒反應。此課程讓幼兒慢慢學習獨立上課、投入群體生活。課程更會加入生活化主顯，讓幼兒體會學習的樂趣。

時間：星期一、四 9:15am-10:30am (1小時15分鐘)

時間	內容
9:15am-9:25am	社交活動/玩具時間
9:25am-9:35am	點名、打招呼、報天氣、早操
9:35am-9:50am	集體遊戲/音樂遊戲
9:50am-10:00am	排洗、茶點時間
10:00am-10:15am	主題活動/故事分享
10:15am-10:30am	體能活動、收拾、放學



編號	對象	名額	日期 / 時間	堂數	費用	場地
2407104	2-3歲半	5人	7月份：4/7-25/7/2024 逢星期一、四 9:15am-10:30am (1小時15分鐘)	7堂	\$1050	本中心
2408104			8月份：1/8-29/8/2024 逢星期一、四 9:15am-10:30am (1小時15分鐘)	9堂	\$1350	

導師：韓鈺琪姑娘(活動幹事)

備註：1. 參加者於上課當天必須達年齡要求。報名課程時需出示證明文件作核對年齡之用  
2. 參加者每堂需帶備毛巾盒、食水及圍裙，並穿著襪子上課  
3. 此課程不設抽籤，家長需親臨本中心填寫留位表或致電留位。如班組有名額，負責職員會在開班前1星期內致電家長，以告知學員成功取錄及往後的報名手續  
4. 課程導師會觀察及評估參加者情況，並會按需要轉介參加者參加合適服務

## 創意毛球畫

大小肌肉 專注力

毛毛球是大家做小手工常用到的材料，你們又有沒有試過用毛毛球創作成一幅畫作呢！這次可以一齊發揮創意，做出一幅自己喜歡的毛毛球畫！

編號	對象	名額	日期 / 時間	費用	場地
2407201	4-6歲	12人	15/7/2024 (星期一) 4:15pm- 5:30pm (1小時15分鐘)	\$100	本中心

負責職員：曾泳淇姑娘(註冊社工)及張曉嵐姑娘(活動幹事)

備註：1. 費用已包括材料費  
2. 請自備食水及個人衛生用品  
3. 參加者可帶走1幅製成品





### 法庭開審啦！情緒與社交 認知

小組活動將會以夏天活動為題，讓參加者感受暑假氣氛，並享受暑假間與朋輩玩樂的樂趣。但是，主角「明明」與朋友玩樂期間發生不同的衝突，需要邀請成長軒小法官去協助「明明」解決問題。小組透過主題活動及遊戲，提升組員的邏輯推理能力及社交技巧！

編號	對象	名額	日期 / 時間	堂數	費用	場地
2407202	4-6歲	5人	22/7-19/8/2024，逢星期一 10:00am-11:00am (1小時)	5堂	\$600	本中心

負責職員：麥頌欣姑娘(註冊社工)  
備註：參加者需自備食水及個人衛生用品



### Kimochis® 社交情智學習小組： 情緒控制篇 情緒與社交

你的子女懂得合宜地表達情緒嗎？興奮時會無視身邊的環境大叫？憤怒時會大吵大鬧又或把物件拋在地上「發脾氣」？是次小組會透過Kimochis®角色，配合遊戲和角色扮演，讓孩子學習情緒管理和合宜的社交溝通技巧。

編號	對象	名額	日期 / 時間	堂數	費用	場地
2407203	升K2至 升小一	6人	23/7-20/8/2024，逢星期二 4:00pm-5:00pm(1小時)	5堂	\$600	本中心

負責職員：曾泳淇姑娘(註冊社工，已完成Kimochis®執行師專業培訓課程)  
備註：參加者需自備食水及個人衛生用品，及穿襪子上課



### 美味銅鑼燒DIY 大小肌肉 自理

多啦A夢最愛的日式銅鑼燒，自製不甜膩，營養又健康，餅皮中夾入紅豆泥或水果忌廉，十分吸引，快來報名吧！

編號	對象	名額	日期 / 時間	費用	場地
2407204	4-6歲	8人	24/7/2024，星期三 11:00am-12:00pm(1小時)	\$100	本中心

負責職員：譚海欣姑娘(註冊社工)及韓鈺琪姑娘(活動幹事)  
備註：1. 費用已包括材料費  
2. 參加者需自備食物盒及圍裙  
3. 每位參加者可帶走3-4件日式銅鑼燒



### 玩樂友誼C 情緒與社交

透過小組遊戲和製作手工，讓幼兒學習社交技巧，例如聆聽合作，有助幼兒建立良好社交關係。

編號	對象	名額	日期 / 時間	堂數	費用	場地
2407205	4歲半-6歲	6人	23/7-13/8/2024，逢星期二 3:00pm-4:00pm(1小時)	4堂	\$480	本中心

負責職員：吳琪琪姑娘(註冊社工)  
備註：參加者需自備食水、個人衛生用品及外套，穿著襪子及避免穿裙子上課



### 童鬆靜法 情緒與社交 專注力

透過靜觀小遊戲，在沒有批判、沒有標準答案的過程中，增強對自己的身體感覺及對情緒的認識，有助幼兒學習控制情緒管理方法。

編號	對象	名額	日期 / 時間	堂數	費用	場地
2407206	升K2至 升小一	6人	24/7-14/8/2024，逢星期三 3:30pm-4:30pm(1小時)	4堂	\$480	本中心

負責職員：吳琪琪姑娘(註冊社工)  
備註：參加者需自備食水、個人衛生用品及外套，穿著襪子及避免穿裙子上課



### Switch運動會 情緒與社交

其實善用電視遊戲都可以有不少得著！邀請大家在房間內與姑娘一同體驗不同運動的樂趣！

編號	對象	名額	日期 / 時間	費用	場地
2408207	3-6歲	6人	8/8/2024，星期四 3:30pm-4:30pm (1小時)	\$50	本中心

負責職員：麥頌欣姑娘(註冊社工)及郭愷雋先生(活動幹事)  
備註：參加者需自備食水及個人衛生用品，穿著襪子及避免穿裙子





# 「童·伴·託」幼兒暑期託管

成長軒暑假幼託又番黎啦!!以託管形式照顧現正就讀K1-K3的幼童，當中服務包含#主題活動、社交遊戲及外出活動等，內容十分豐富，有興趣的家長快來為子女報名參加啦!!

## 服務目的:

1. 支援因工作或其他家庭因素而在照顧子女方面的服務需求
2. 透過不同群體活動，培養幼兒社交技巧及多方面興趣，建立自信心

## 服務內容:

社交遊戲、主題活動、分組時間、大小肌肉活動、圖工活動等

對象:就讀K1-K3幼童  
名額:8名

## 留位QR CODE



## 服務日期:

2024年7月17日8月30日  
逢星期一至五  
家長可自行選擇日期

編號	類別	時間	收費
2407230	上午託管	上午9時至下午12時30分 (3.5小時)	\$ 230/日
2407231	下午託管	下午2時至5時 (3小時)	\$ 200/日
2407232	全日託管	上午9時至下午5時 (8小時，包午膳)	\$ 400/日
2407233	午膳延長託管	下午12時30分至下午2時 (1.5小時，包午膳)	\$ 80/日
2407234	臨時託管	每小時收費	\$80 /小時

負責同事:麥頌欣姑娘(註冊社工)及張曉嵐姑娘(活動幹事)

備註:參加者需要自備食水及個人衛生物品，穿襪子上課

# 兒童小組及活動

## 益力多滋味行

大家聽到「菌」都即刻怕怕，但有種「菌」除了好受小朋友喜愛，更能夠幫助腸道健康，它就是「活性乳酸菌」。一齊到益力多廠房參觀，了解一下活性乳酸菌的製造過程和營養價值吧!

編號	對象	名額	日期 / 時間	費用	場地
2407208	6-12歲	18人	18/7/2024，星期四 2:00pm-5:00pm (3小時)	\$110	益力多廠房(大埔)

負責職員:吳琪琪姑娘(註冊社工)及韓鈺琪姑娘(活動幹事)  
備註:1. 請於活動10分鐘前到達本中心，集合及解散地點為中心  
2. 費用已包括來回車費、入場費用及參觀費用  
3. 請穿著輕便服裝，避免穿著裙子及自備食水  
4. 兒童暑假託管有同一行程，參加者毋須重複報名

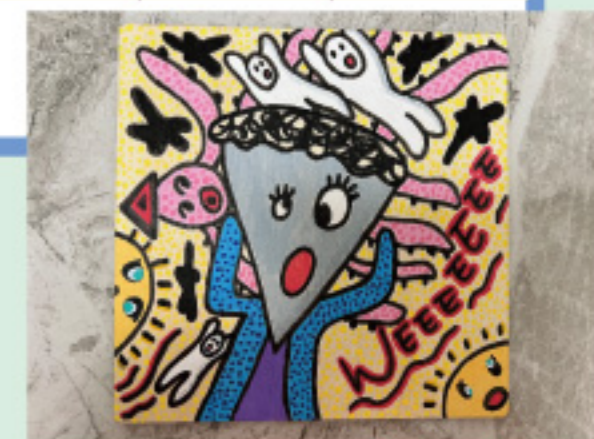


## 齊齊來大集繪

大家齊齊來運用創意卡牌，在沒有對與錯，漂亮與否的前設下，一起進行輕鬆有趣的創作，齊齊“Draw All You Can”!

編號	對象	名額	日期 / 時間	費用	場地
2407209	7-12歲	12人	19/7/2024，星期五 2:30pm-4:15pm(1小時45分鐘)	\$120	本中心

負責職員:曾泳淇姑娘(註冊社工，Draw All You Can Level 1 Certified Facilitator)  
備註:參加者可帶走1-2幅“Draw All You Can”製成品



## CHILL ART JAMMING

透過製作不同手工創作，發揮創意，並享受此時此刻的ME TIME，過程中的小任務亦讓參加者與小伙伴互動，提升社交技巧。

編號	對象	名額	日期 / 時間	堂數	費用	場地
2407210	6-12歲	8人	22/7-12/8/2024，逢星期一 3:00pm-4:15pm (1小時15分鐘)	4堂	\$400	本中心

負責職員:吳琪琪姑娘(註冊社工)  
備註:1. 參加者需自備食水及個人衛生物品  
2. 費用已包括材料費  
3. 參加者可帶走2-3件作品





### 小長今齊做Kimbap

韓式紫菜飯捲(Kimbap)雖然看上去跟日式手卷很相似，但其實做法和調味都很不一樣，大家又有沒有試過呢？

編號	對象	名額	日期 / 時間	費用	場地
2408211	6-12歲	10人	15/8/2024，星期四 3:00pm-4:15pm (1小時15分鐘)	\$100	本中心

負責職員：吳琪琪姑娘(註冊社工) 及 容倩衡姑娘(活動幹事)

- 備註：1. 費用已包括材料費  
2. 參加者需自備食物盒及圍裙  
3. 每位參加者可帶走3-4件韓式紫菜飯捲



### “童”你飛翔吧!

相信喜歡抬頭看飛機或者坐飛機的你一定對航空方面很有興趣，誠意推介你來參觀航空教育徑！除了可以在導賞員帶領下參觀各種主題展品外，重點是你可以在「複製乘客艙」中扮演機艙服務員或乘客，更可以扮演機師參與飛行模擬體驗呢！

編號	對象	名額	日期 / 時間	費用	場地
2407214	6-12歲	20人	30/7/2024，星期二 1:00pm-5:15pm (4小時15分鐘)	\$140	航空教育徑， 民航處總部 (大嶼山)

- 負責職員：譚海欣姑娘(註冊社工)及郭愷雋先生(活動幹事)  
備註：1. 請於10分鐘前到達中心，集合及解散地點為本中心  
2. 費用已包括來回車費及入場費用  
3. 此活動正於申請階段，如有任何更改，將另行公佈  
4. 兒童暑假託管有同一行程，參加者毋須重複報名



### 小忍者大作戰

講起運動，大家或者第一時間會想到球類或跑步，但你們有沒有聽過忍者障礙賽這項新興運動呢？忍者障礙賽考驗小朋友的身體協調能力和專注力，歡迎大家報名，來成為一位小忍者，一展身手！

編號	對象	名額	日期 / 時間	費用	場地
2407213	6-12歲	20人	26/7/2024，星期五 2:00pm-5:30pm (3小時30分鐘)	\$320	SASUKE NINJA PARK (鯽魚涌)

負責職員：吳琪琪姑娘(註冊社工)及謝曉晴姑娘(活動幹事)

- 備註：1. 請於活動10分鐘前到達本中心，集合及解散地點為中心  
2. 費用已包括來回車費、入場費用、教練及助教費用  
3. 請穿著輕便服裝，避免穿著裙子及自備食水  
4. 此活動正於申請階段，如有任何更改，將另行公佈  
5. 兒童暑假託管有同一行程，參加者毋須重複報名



### 做個小小麵包師

相信大家都經常在外面買麵包食，但究竟它的製作過程是怎樣的呢？透過今次參觀，就可以了解更多啦！大家還會在真正麵包師傅教授下親手製作麵包，做個小小麵包師！

編號	對象	名額	日期 / 時間	費用	場地
2408215	6-12歲	25人	1/8/2024，星期四 1:30pm-5:15pm (3小時45分鐘)	\$220	多多美 麵包西餅 公司(葵涌)

負責職員：譚海欣姑娘(註冊社工) 及 容倩衡姑娘(活動幹事)

- 備註：1. 請於活動10分鐘前到達本中心，集合及解散地點為中心  
2. 費用已包括來回車費及參觀費用  
3. 每位參加者可製作麵包2個，及獲證書一份  
4. 請穿著輕便服裝，避免穿著裙子及自備食水  
5. 此活動正於申請階段，如有任何更改，將另行公佈  
6. 兒童暑假託管有同一行程，參加者毋須重複報名







### 社區廚房·小義工心意

大家可能都有聽過「社區廚房」，不過其實又不太了解。今次與大家一同走進社區廚房，親身參觀及了解其運作，過可以認識廚餘回收及處理剩食的知識。參加者更會化身成為小義工，包裝膳食及派發予為有需要人士。

編號	對象	名額	日期 / 時間	費用	場地
2408216	7-12歲	15人	8/8/2024, 星期四 9:15am-1:30pm (4小時15分鐘)	\$150	齊惜福社區廚房(黃大仙)

負責職員：吳琪琪姑娘(註冊社工)及郭愷雋先生(活動幹事)  
備註：1. 請於10分鐘前到達中心，集合及解散地點為本中心  
2. 費用已包括來回車費及參觀費用  
3. 請穿著輕便服裝，避免穿著裙子及自備食水



### 科學探索之旅

小朋友都是天生對任何事都會感到好奇，想了解及探索周圍的世界。機會來了！姑娘會與小朋友一起去科學館探索，並進行小任務，鼓勵他們成為未來的科學家！

編號	對象	名額	日期 / 時間	費用	場地
2408217	6-12歲	15人	16/8/2024 (星期五) 1:00pm- 5:30pm (4小時30分鐘)	\$120	科學館(尖沙咀)

負責職員：吳琪琪姑娘(註冊社工)  
備註：1. 請於10分鐘前到達中心，集合及解散地點為本中心  
2. 費用已包括來回車費及入場費用  
3. 請穿著輕便服裝，避免穿著裙子及自備食水



### 我來保護你吧：親親爬蟲小明星

大家對青蛙、蜥蜴、蜘蛛、蛇等動物的認識可能因為較少接觸而比較陌生，甚至感到有點害怕，但是其實接觸後，可能會發現沒有想像中可怕。此工作坊會由爬蟲愛好者介紹不同類型爬蟲的特徵及習性外，還設有珍貴的爬蟲全接觸時間，機會難得，有興趣就快來報名吧！

編號	對象	名額	日期 / 時間	費用	場地
2408218	6-12歲	30人	29/8/2024, 星期四 1:30pm-3:00pm (1小時30分鐘)	\$130	本中心

負責職員：曾泳淇姑娘(註冊社工)及郭愷雋先生(活動幹事)  
備註：歡迎一併參加同日接著舉行的「我來保護你吧：到訪瀕危物種資源中心」外出活動(見下方活動)



### 我來保護你吧：到訪瀕危物種資源中心

瀕危物種資源中心分為8個主題區，展出的展品除了有毛皮、皮革用品、中藥、植物之外，還有十分吸引人的活生寵物，大家一定眼界大開！

編號	對象	名額	日期 / 時間	費用	場地
2408219	6-12歲	24人	29/8/2024, 星期四 3:15pm-6:15pm (3小時)	\$110	瀕危物種資源中心(長沙灣)

負責職員：曾泳淇姑娘(註冊社工)及郭愷雋先生(活動幹事)  
備註：1. 費用已包括來回車費及參觀費用  
2. 請穿著輕便服裝，避免穿著裙子及自備食水  
3. 此活動正於申請階段，如有任何更改，將另行公佈  
4. 歡迎一併參加同日舉行的「我來保護你吧：親親爬蟲小明星」活動(見上方活動)





# 成長軒 生日 活動



## 2024年7-8月成長軒生日會

Happy Birthday! 大家一起開Party啦! 成長軒姑娘會為大家準備生日蛋糕、集體遊戲，當然不會錯過大合唱生日歌，熱熱鬧鬧慶祝生日!

編號	對象	名額	日期 / 時間	費用	場地
2408220	4-12歲， 7-8生日的 幼兒及兒童	20人	18/7/2024，星期四 11:00am-12:15pm (1小時15分鐘)	\$20	本中心
2408221	4-12歲非 生日月份的 幼兒及兒童			\$30	

負責職員：曾泳淇姑娘(註冊社工)

備註：1. 參加者需穿著輕便服裝，避免穿裙子  
2. 生日參加者可獲生日禮物一份

## 課餘託管服務/ 課後加油站

### 課餘託管服務 (A班：OR001/ B班：OR002)

#### 服務目的：

為支援因工作或其他家庭因素而在照顧子女方面的服務需要，本中心為需要的家庭提供支援性質的服務，避免學童課後在外流連及減少獨留學童在家發生意外的機會。

#### 服務內容包括：

功課輔導及溫習、茶點；定期舉行小組活動及家長會

對象：小一至小六學生  
名額：16人 (每班8人)  
月費：按月收費，詳情向職員查詢  
日期：逢星期一至五(公眾假期除外)  
時間：下午時段，3.5小時

\*此服務設學費減免申請予有需要之家庭，詳情可向本服務之負責職員查詢。



社會福利署資助服務  
Subsidised Service by  
the Social Welfare Department

### 課後加油站 (A班：OR006/ B班：OR007)

#### 服務目的：

協助學童解決功課及學習上的疑難，並建立正面的學習態度。

#### 服務內容包括：

功課輔導及溫習；定期舉行家長會

對象：小一至小六學生  
名額：16人 (每班8人)  
月費：按月收費，詳情向職員查詢  
日期：逢星期一至五(公眾假期除外)  
時間：下午時段，2.5小時



#### 報名方法及收生程序：

親臨本中心填寫申請表作留位，負責職員於有名額空缺時約見學童及家長，評估學童及家庭的需要。負責職員會視乎家庭及學童之需要作甄選，本中心將保留提供服務之最終決定權。

#### 備註：

1. 以上服務設有獎勵計劃，正面鼓勵學童積極學習，提升自信心
2. 註冊社工會按需要為學童提供適時支援
3. 以上服務有別於補習班的運作模式，並非以催谷學童成績為主要目標，旨在為學童提供較全面的關顧
4. 學校聖誕假期、復活節假期及暑假，另設全日或半日託管，詳情可參閱單張或向職員查詢



IN THE Summer TIME

# 「童你·試」暑期託管2024

課餘託管服務協助家長在學校假期內照顧子女，為兒童提供多元化的活動。藉著群體成長活動，培養兒童多方面的興趣，提升社交能力，齊齊渡過充實的暑假!

日期: 2024年7月15-31日; 8月1-30日 (逢星期一至五)

對象: 升小二至升中一的學生

內容: 功課輔導, 外出活動, 社工成長小組, 義工活動, 興趣活動, 運動, 消閒活動等

參加辦法: 家長可致電或親臨本中心申請留位, 職員會於有名額空缺時按留位次序約見兒童及家長, 評估學童及家庭的需要。負責職員會視乎家庭及兒童之需要作甄選, 本中心將保留提供服務之最終決定權。如報名人數超出收生名額, 則當作後備輪候。

\*留位及面見日期: 即日起

\*落實交費日期: 職員致電家長落實收生後一星期內繳交費用

## 託管時段及收費

服務	時段	編號	7月費用	8月費用
全日託	9:00am-6:00pm	031	(15/7-31/7, 13天) \$4160	(1/8-30/8, 22天) \$6600
		032	-	(1/8-15/8, 11天) \$3520
		033	-	(16/8-31/8, 11天) \$3520

備註: 1) 費用已包括膳食安排及各項活動所需的費用

2) 註冊社工會按需要為學生提供適切支援

3) 活動內容及時間或會因應外間合作團體安排或天氣情況有所調節



# 親子及家長活動



## 親子COFFEE SHOP

今期親子Coffee shop會製作芒果系列、西餅系列, 想起都很興奮! 親子一起製作美味的食物, 過程中一起享受溫馨互動的親子時光外, 更可以訓練孩子的自理能力, 實在是一舉兩得! 活動完結後, 更可以鼓勵孩子將製成品與身邊親友分享!

編號	班別	自製食品	對象	名額	日期 / 時間	費用	場地
2407222	7月份	西餅系列	3-8歲幼兒、 兒童及其家長	8對 親子	13/7/2024, 星期六 3:30pm-5:30pm(2小時)	每位 \$130	本中心
2408222	8月份	芒果系列			3/8/2024, 星期六 3:30pm-5:30pm(2小時)	每位 \$100	

負責職員: 譚海欣姑娘(註冊社工)及容倩衡姑娘(活動幹事)

- 備註: 1. 此活動需以一對一親子形式參加  
2. 費用已包括材料費及西餅盒(西餅系列)  
3. 參加者需自備圍裙及食物盒  
4. 參加者可帶走芒果製成品、西餅4-5件



## 親子DIY繪本故事樂滿FUN

親子DIY製作繪本故事書不僅能讓孩子享受親子時光, 還可以培養幼兒的專注力和語言表達能力。是次選擇經典童話故事《三隻小豬》, 這本自家製的繪本故事書將成為親子間珍貴的回憶, 並可培養幼兒對閱讀和創作的喜愛呢!

編號	對象	名額	日期 / 時間	費用	場地
2407223	2-5歲幼兒及 其家長	8對 親子	20/7/2024, 星期六 2:30pm-3:30pm(1小時)	每位\$70	豐盛校園

負責職員: 楊惠萍老師(特殊幼兒工作員)及譚海欣姑娘(註冊社工)

- 備註: 1. 此活動需以一對一親子形式參加  
2. 費用已包括材料費  
3. 每對親子可帶走一本自製故事繪本



## 暢玩暑期親子日營 父母同行

炎炎熱天, 想外出遊玩, 又擔心整天在外會好辛苦? 那參加日營會是個好選擇! 你和孩子將會一起進行有趣的親子任務, 同時亦可享用營地設施, 如射箭、運動攀登、手工藝製作等。快來過一個既歡樂又能促進親子關係的一天吧!

編號	對象	名額	日期 / 時間	費用	場地
2407224	4-12歲幼兒、 兒童及其家長	50人	28/7/2024, 星期日 9:00am-5:00pm(8小時)	每位\$150	本港營地 (待定)

負責職員: 曾泳淇姑娘(註冊社工)及郭愷馬先生(活動幹事)

- 備註: 1. 此活動必須以親子形式參加  
2. 費用已包括營費、膳食費及來回交通費  
3. 集合及解散地點為中心  
4. 此活動正於申請階段, 如有任何更改, 將另行公佈  
5. 凡父母二人同時報名此活動, 第二位家長可以優惠價\$140報名





## 一分鐘挑戰

今期主題是「嘗試」，姑娘準備了一些有趣的一分鐘挑戰給大家參與，成功挑戰可獲小禮物一份！

對象	名額	日期 / 時間	費用	場地
社區人士	不限	27/7/2024，星期六 10:15am-1:15pm (3小時)	全免	本中心

負責職員：曾泳淇姑娘(註冊社工)及容倩衡姑娘(活動幹事)  
備註：此活動不需預先報名



## 親子手握手 - 我們的手模

各位家長和小朋友有否試過一起手握手創作你們獨一無二的手模呢？除了製作手模，還會進行親子遊戲，快來參加，測試一下親子間的默契吧！

編號	對象	名額	日期 / 時間	費用	場地
2407225	7-12歲兒童及其家長	7對親子	27/7/2024，星期六 2:30pm-5:00pm(2小時30分鐘)	每位\$80	本中心

負責職員：譚海欣姑娘(註冊社工)  
備註：1. 此活動需以一對一親子形式參加  
2. 參加者需自備食水及個人衛生用品  
3. 每對親子可帶走1件手模



## 親子黑暗初體驗

恆常  
1+1  
活動

有試想過當小朋友和家長角色調換時，會萌生什麼火花嗎？在黑暗環境中「小手牽大手」，由與視障導賞員帶領下，以手、鼻及嘴巴代替眼睛去感知身邊事物，去探索「未見」；同時家長也可嘗試站在孩子的角度，換個角度看世界！

編號	對象	名額	日期 / 時間	費用	場地
2408226	5-12歲兒童及其家長	14對親子	3/8/2024，星期六 1:00pm-3:30pm(2小時30分鐘)	每位\$120	黑暗中對話體驗廊(荔枝角)

負責職員：吳琪琪姑娘(註冊社工)  
備註：1. 此活動需以一對一親子形式報名  
2. 集合及解散地點為荔枝角地鐵站  
3. 請穿著輕便服裝，避免穿著裙子及自備食水  
4. 凡報讀2024年7-8月恆常班課程，參加者及其家庭成員均可以每人\$100同時參加此活動



## 親子動動手 - 原粒水果糯米糍

活動會先分享有關水果的繪本讓幼兒對主題有一定的認識，從中亦會向家長分享講述故事的小技巧，掌握技巧可提升孩子對閱讀的興趣呢！繪本分享後，會一起製作夏天清新甜品：水果糯米糍呢！

編號	對象	名額	日期 / 時間	費用	場地
2408227	3-8歲的幼兒、兒童及其家長	8對親子	10/8/2024，星期六 2:45pm-4:45pm(2小時)	每位\$90	本中心

負責職員：麥頌欣姑娘(註冊社工)  
備註：1. 此活動需以一對一親子形式參加  
2. 參加者需自備食水及個人衛生用品  
3. 參加者需自備圍裙及食物盒  
4. 每對親子可帶走6件原粒水果糯米糍



## 親子農夫初體驗

炎炎夏日，我們先在中心製作冰凍檸檬特飲和小食，及後便出發前往農場！在田園風景下，參加者化身小農夫們親身初嘗農夫日常耕作事務。活動中，參加者可以摘取時令蔬果，還會親親大自然，一家人以就地取材的方式發揮創造力，一起完成充滿田園風的藝術品。相信活動必能為家庭帶來歡樂的氛圍呢！小農夫們，準備好體驗非一般的假期了嗎？快來報名吧！

編號	對象	名額	日期 / 時間	費用	場地
2408228	4-12歲幼兒、兒童及其家長	24人	18/8/2024，星期日 9:30am-3:00pm(5小時30分鐘)	每位\$280	元哥蜜蜂農場(馬鞍山區)

負責職員：吳琪琪姑娘(註冊社工)  
備註：1. 此活動需以親子形式報名  
2. 請於活動10分鐘前到達本中心，集合及解散地點為中心  
3. 請自備開口水樽盛裝飲品及食物盒存放小食  
4. 請自備防曬/防蚊用品、食水及輕食  
5. 參加者請穿著舒適輕便衣服，避免穿裙子  
6. 費用已包括來回車費、入場費用、小食材料費及藝術品手工材料費  
7. 此活動正於申請階段，如有任何更改將另行公佈  
8. 園內活動有機會根據當日場地及天氣狀況而有修改





# 自由遊戲(Free Play)與感官遊戲(Sensory Play)

「自由遊戲」是由幼兒的內在動機誘發的行為活動，著重幼兒自主、自由參與、不受成年人訂立的規則或預設目標所束縛的遊戲。幼兒可在「自由遊戲」中選擇遊戲的工具、方法、玩伴和活動區域。(《幼稚園教育課程指引》，2017)

在「自由遊戲」過程中，幼兒可依自己的喜好和能力選擇想玩的東西、同伴和玩的方式，按自己意願探索身邊事物及表達感受，具備自主精神。「自由遊戲」可誘發幼兒的學習動機，提升其主動性、創造力和解難能力，在歡愉的心情下幼兒會勇於探索和表達，他們的大小肌肉、情意及群性等能力也能均衡發展，可謂一舉多得！而近年很多家長都會讓幼兒嘗試的感官遊戲(Sensory Play；因為會玩到髒髒的又混亂，所以又稱Messy Play)亦係常見自由遊戲的其中一個呈現方式。感官遊戲適合0歲至6歲、感官發展旺盛的學齡前兒童，透過不過的材料及工具配搭，讓幼兒在過程中，自由探索、盡可能地開啟他們的五感體驗。感官遊戲最重要的原則是透過多樣的素材跟開放式玩法，為幼兒帶來五感刺激，所以成人的角色應為觀察者、啟發者，而不需急於介入他們的玩樂，強求他們在過程中達成某一項能力。放手讓幼兒自行探索，讓孩子在盡情「玩」的過程，可以刺激視覺、聽覺、觸覺、嗅覺、味覺，五感發展愈完整，大腦發展和認知的建構也會愈成熟。



## 齊齊玩個夠Messy Play

「Messy Play」當中，我們會提供一個安全的環境、一些日常會見到的素材和一段自由玩樂的時間，讓幼兒自行探索，一邊嘗試，一邊學習。而家長則學習放手，過程中觀察幼兒享受的玩樂和意想不到的成長！

編號	對象	名額	日期 / 時間	費用	場地
2408229	8個月至4歲嬰幼兒及其家長	30人	24/8/2024，星期六 3:00pm-4:30pm (1小時30分鐘)	幼兒：\$130 家長：\$20	本中心

負責職員：楊惠萍老師(幼兒工作員)及容倩衡姑娘(活動幹事)

- 備註：1. 費用已包括材料費  
2. 此活動需以親子形式報名  
3. 嬰幼兒參加者需能自行坐好  
4. 參加者可按需要自備圍裙及一套替換衣服



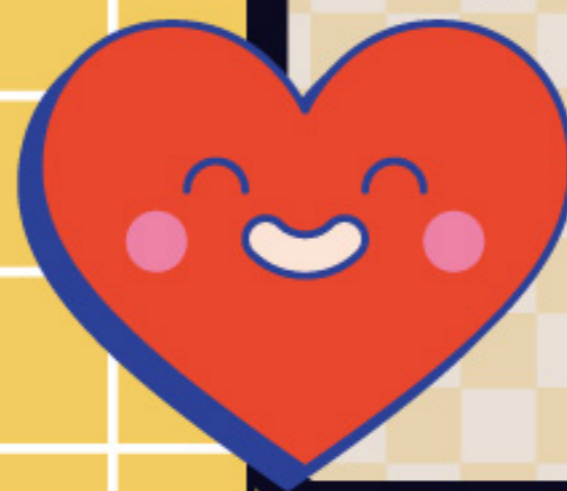
Hello!

28/12/2024

(六)

楊震賣旗日

約定你!



\*詳情請留意中心宣傳海報/facebook\*



# 2024年7-8月 恆常班舊生優先報名安排

\*凡報讀2024年4-6月恆常班之學員將獲優先報讀2024年7-8月中心暑期恆常班

舊生  
(2024年4-6月  
恆常班之學員)

原班報名

報名日期及時間：  
**27/4/2024(六)至  
4/5/2024(六)中心開放時間**  
最後截止日期及時間：  
**4/5/2024(六) 下午5:00**  
\*不設派籌  
只供原班學員報讀新一期課程

轉時段/ \*升班  
(\*升班須經導  
師評估後方可  
報讀)

報名日期及時間：  
**6/5/2024(一)至18/5/2024(六)**  
最後截止日期及時間：  
**18/5/2024(六) 下午5:00**  
\*不設派籌

報讀新課程

請參考  
「2024年7-8月暑期  
活動報名程序」(小冊子P.3)

備註：

- 報名時請出示2024年7-8月恆常班之收據
- 只接受親臨本中心報名，不設電話報名及其他方式留位
- 請留意中心內張貼的通告或瀏覽中心Facebook之最新資訊

除有特別註明外，所有中心恆常班不設派發評估表。如家長有意收取評估表，可於該期完班前3星期向負責職員提出，以便作出安排。

## 恆常班 親子系列

導師介紹：楊惠萍老師(楊老師)

社會福利署註冊幼兒工作員及教育局註冊幼稚園教師，具20年以上教授幼兒經驗。



### 親子幼兒遊戲啟發班

透過親子活動及遊戲，培養親子間的感情，讓家長了解幼兒發展階段及需要。主題內容包括多元智能活動、大小肌肉訓練、感統訓練、唱遊、說故事等。課程讓幼兒在語言及認知能力方面有所提昇，齊來享受優質的親子時光！

編號	班別	對象	名額	日期 / 時間	堂數	費用	場地
2407100	B	19-30個月 幼兒及 其一位家長	8對 親子	13/7/2024-24/8/2024，逢星期六 11:45am-12:45pm (1小時)	7堂	\$1050	本中心

導師：楊老師

上課須知：1. 每位幼兒只可由一位家長陪同參與

2. 學員於上課當天必須達年齡要求

3. 報名課程時需出示幼兒的身份證明文件，以核對年齡

備註：學員每堂需穿著襪子上課





**導師介紹：Ms Mahnam (莎士比亞學習中心導師)**

Ms Mahnam取得香港大學專業進修學院專上教育文憑，現為莎士比亞學習中心全職外籍老師，任教各小學及幼稚園。課堂會以全英語教授。



**幼兒英語故事樂園**

透過Oxford Reading Tree (ORT)故事書，培養幼兒英語閱讀興趣及訓練其閱讀技巧，從而增強幼兒對閱讀英語的信心。課程內容包括閱讀分享、朗讀、故事時間、唱遊、手工、故事人物扮演等。

編號	班別	對象	名額	日期 / 時間	堂數	費用	場地
2407108	A	3-6歲	9人	18/7/2024-22/8/2024，逢星期四 4:45pm-5:45pm (1小時)	6堂	\$840	本中心
2407109	B	3-6歲		18/7/2024-22/8/2024，逢星期四 3:30pm-4:30pm (1小時)			

導師：Ms Mahnam (莎士比亞學習中心導師)

- 備註：1.學員每堂需穿著襪子上課  
2.此恆常課程時間在暑假(7-8月)期間有所調整，請留意



**導師介紹：MS BIBI**

MS BIBI 就讀耀中教育學院幼兒教育課程，現為莎士比亞學習中心英語導師，任教各小學及幼稚園，並設計一系列英語拼音課程(Letterland Phonics)、幼兒英語遊戲和故事閱讀課程



**Letterland Phonics ~ 幼兒英文拼音班**

本課程旨在加強幼兒字母發音，學習基本拼讀並建立雙字拼音。導師透過不同的教學方法，把26個字母融入人物及圖像的故事世界裡，吸引幼兒的興趣，並讓他們喜愛學習。

編號	班別	對象	名額	日期 / 時間	堂數	費用	場地
2407112	Level 2-B	由導師於 Level 1 晉升之學員	9人	13/7/2024-17/8/2024，逢星期六 9:15am-10:15am (1小時)	6堂	\$840	本中心
2407113	Level 1-A			13/7/2024-17/8/2024，逢星期六 1:15pm-2:15pm (1小時)			
2407115	Level 1-C			13/7/2024-17/8/2024，逢星期六 10:30am-11:30am (1小時)			
2407116	Level 1-D			13/7/2024-17/8/2024，逢星期六 12:00pm-1:00pm (1小時)			

導師：MS BIBI (莎士比亞學習中心導師)

- 備註：1. 學生必須完成Level 1課程並經導師評估後方可報讀Level 2課程  
2. 完成Level 2課程之學生將獲發Letterland Phonics證書一張  
3. 此恆常課程時間在暑假(7-8月)期間有所調整，請留意





# 恆常班 音樂系列

## 導師介紹：陳諾韻老師 (Miss Chan)

持有倫敦聖三一學院鋼琴演奏文憑、中央音樂學院古箏六級及中樂樂理一級等專業資格。具16年教授鋼琴班及12年學前教育經驗。現為全職鋼琴老師、幼兒課程導師、幼兒音樂班導師及幼兒鋼琴班導師。



## 幼兒音樂樂理啟蒙課程

通過歌唱、節奏遊戲、古典名曲欣賞、音樂故事等生動有趣的活動，讓孩子接觸木片琴、手鈴、響板等多種造型有趣的樂器，從中學習相當於西樂樂理一級水平的知識，為將來演奏樂器建立基礎。

編號	對象	名額	日期 / 時間	堂數	費用	場地
2407118	3-6歲	7人	13/7/2024-17/8/2024， 逢星期六 11:00am-12:00pm (1小時)	6堂	\$660	本中心

導師：Miss Chan  
備註：學員每堂需穿著襪子上課



## 幼兒鋼琴演奏家

課程以生動有趣的方式教授基礎樂理知識、五線譜及音階。透過演奏耳熟能詳的兒歌或卡通片歌曲，提升孩子的小肌肉能力、專注力及培養出對音樂的興趣。

編號	對象	名額	日期 / 時間	堂數	費用	場地
2407117	4-6歲	8人	18/7/2024 - 22/8/2024， 逢星期四 4:45pm-5:45pm (1小時)	6堂	\$660	本中心

導師：Miss Chan  
備註：課程使用的數碼鍵琴及鋼琴由中心提供



## Djembe ~ 幼兒非洲鼓班

非洲鼓是既傳統又節奏強勁的非洲樂器。導師將由淺入深地教導，讓幼兒學習各種擊鼓方法、節奏、二重奏概念等，並配合歌曲擊鼓，增強音樂感。此課程將會帶領學員進入一個極富動感及節奏的時空。

編號	對象	名額	日期 / 時間	堂數	費用	場地
2407119	3-6歲	8人	13/7/2024-17/8/2024， 逢星期六 12:15pm-1:15pm (1小時)	6堂	\$660	本中心

總綵排日

幼兒非洲鼓班  
7-8月暑期學員

詳情稍後公布

Summer show



導師：Miss Chan

- 備註：
1. 課程使用的非洲鼓及樂器由中心提供
  2. 學員每堂需穿著襪子上課
  3. 課程學員將會於Summer Show 演出，學員至少出席4堂，為表演作排練
  4. 7-8月新生將由導師評估後決定表演安排是否適合參與Summer Show表演
  5. 請學員預留時間出席總綵排日

## 導師介紹：蘇璋竣先生 (蘇Sir)

持有Rockschool結他及低音結他八級證書及英國皇家音樂學院樂理八級證書。導師同時亦是香港作曲家及作詞家協會會員，有超過13年教授結他、低音結他及Ukulele課程經驗。



## 夏威夷小結他班(Ukulele)

夏威夷小結他(Ukulele)體積較一般結他小，只有四條弦，讓兒童可以容易掌握，增加兒童學習音樂的成功感。透過循序漸進的課程，讓兒童學習音階與和弦，並逐步掌握彈奏小結他的基本技巧，提升兒童對音樂的興趣。

編號	對象	名額	日期 / 時間	堂數	費用	場地
2407137	7-12歲	8人	13/7/2024-17/8/2024， 逢星期六 9:15am-10:15am (1小時)	6堂	\$660	本中心

總綵排日

夏威夷小結他班  
7-8月暑期學員

詳情稍後公布

Summer show



導師：蘇Sir

- 備註：
1. 學員需自備夏威夷小結他
  2. 學員每堂需穿著襪子上課
  3. 課程學員將會於Summer Show 演出，學員至少出席4堂，為表演作排練
  4. 7-8月新生將由導師評估後決定表演安排是否適合參與Summer Show表演
  5. 請學員預留時間出席總綵排日



# 恆常班 藝術系列

## 導師介紹：林詠詩老師 (Miss Joey)

從事藝術教育、心靈藝術導師，富有17年多教學經驗，曾榮獲最佳指導老師獎、當代中國畫山水畫獲百強獎、海內外中國書畫精品大賽銀獎、上海國際書畫攝影大獎銀獎，個人作品會不定期展出。

修畢香港中文大學專業進修學院 - 水墨畫文憑、素描與繪畫文憑課程，近年發現透過藝術可療癒心靈，進修不同心靈藝術課程：畫畫評估執行師證書課程、藝術治療應用執行師證書課程、藝術治療SEN應用執行師證書課程、日本酒精墨藝術認證導師課程、(JPHAA) - 日本和諧粉彩正指導師課程。

曾為多間幼稚園、學校、長者中心、社區中心及特殊兒童服務中心提供藝術教育、心靈藝術教學服務。曾開辦課程包括中國畫、綜藝畫、黏土等相關視藝課程，心靈藝術課程有日本酒精墨和日本和諧粉彩。



## 幼兒綜合藝術畫

課程以主題式內容進行，讓幼兒可嘗試運用不同的顏料繪畫出不一樣的作品，鼓勵幼兒發揮個人創意。繪畫有助訓練幼兒的手眼協調、視覺空間感、觀察力等。教授內容包括：剪貼、手指印畫、海綿印刷、以及運用不同類型素材進行繪畫活動。

編號	班別	對象	名額	日期 / 時間	堂數	費用	場地
2407121	1-A	4-7歲	9人	13/7/2024-17/8/2024, 逢星期六 9:45am-10:45am (1小時)	6堂	\$600	本中心
2407122	1-B			13/7/2024-17/8/2024, 逢星期六 11:00am-12:00pm (1小時)			
2407123	1-C			13/7/2024-17/8/2024, 逢星期六 12:15pm-1:15pm (1小時)			
2407124	2-C	由導師於 Level 1晉升之 學員或已達歲 數之學生 (7-12歲)		13/7/2024-17/8/2024, 逢星期六 1:30pm-2:30pm (1小時)		\$720	

導師：Miss Joey  
備註：學員需自備圍裙手袖、鉛筆、擦膠、Sketch Book No. 3004A畫簿size約38cmX29cm、25或50色油粉彩、黑色油性水筆及12、14、16號廣告彩畫筆



## 導師介紹：譚嘉寶老師 (Miss Tam)

於多間幼稚園、小學、私人機構和私人等教授黏土和其他藝術課程。有8年教授藝術興趣班的經驗。曾修讀相關於正向繪畫心理、繪畫心理分析和藝術治療等課程。熱愛運用雙手將黏土配合其他物料媒介把創意實體呈現。



## 幼兒黏土班

幼兒學習黏土除了可以自由塑形發揮美感與創造力外，還可以透過揉、搓、捏、貼、捍、壓等動作的反覆練習，能運用到大小肌肉，從而訓練孩子手指力度和手眼協調能力，並培養他們對事物的觀察力。



編號	對象	名額	日期 / 時間	堂數	費用	場地
2407102	3-6歲	7人	13/7/2024-17/8/2024, 逢星期六 2:45pm-3:45pm (1小時)	6堂	\$720	本中心

導師：Miss Tam  
備註：1. 學員需自備圍裙、手袖及帶備長方形盒(約21cmX15cmX7cm)以方便帶走作品  
2. 費用已包含材料費



# 恆常班 運動系列

## 導師介紹：黎雅榮教練(國際跆拳道香港總會教練)

前香港代表隊成員，為韓國國技院一段。香港跆拳道協會搏擊裁判三級及初級教練。於不同世界賽事獲得獎項，如香港女子跆拳道比賽2017亞軍、第二十一屆亞洲城市跆拳道錦標賽亞軍、第二十二屆亞洲城市跆拳道錦標賽亞軍。有6年教學經驗。



## 跆拳道



課程教導正確的跆拳道的技巧，配合體能訓練，從而提升兒童在手腳協調，力量、平衡、反應各方面的能力。透過學習跆拳道的技巧和精神，幫助參加者鍛鍊意志、耐力及合群精神，並提高紀律服從性。

編號	班別	對象	名額	日期 / 時間	堂數	費用	場地
2407126	Level 1	3-6歲		13/7/2024-17/8/2024, 逢星期六 9:45am-10:45am (1小時)	6堂	\$600	本中心
2407132	Level 2	由導師於 Level 1 晉升之學員或 已達歲數之 學生(7-12歲)	12人	13/7/2024-17/8/2024, 逢星期六 10:45am-12:15pm (1小時30分鐘)		\$720	

導師：黎雅榮教練  
備註：1. 學員需自備毛巾及食水  
2. 有興趣參加之新學員，可付試堂費參加13/7/2024的試堂，詳情請向中心職員查詢  
3. 試堂費：Level 1為\$100，Level 2為\$120



**導師介紹：何麗雯老師**

於英國皇家舞蹈學院芭蕾舞考試中考獲Advanced 1及Grade 8，並通過澳洲聯邦舞蹈教師協會古典芭蕾、劇場舞蹈藝術及現代爵士舞考試。導師亦同時為Progressing Ballet Technique 芭蕾舞技巧認證導師。並於多間幼稚園及社區中心教授芭蕾舞、中國舞、幼兒綜合舞多種舞蹈，有超過18年教學經驗。



**芭蕾舞班**

課程以英國皇家芭蕾舞考試課程為主編制。透過教授芭蕾舞舞步及有趣的角色扮演，由淺入深，讓幼兒在輕鬆愉快的氣氛中學習芭蕾舞，培養其音樂感和對芭蕾舞的興趣。透過優美的舞姿，改善幼兒體適能及培養優雅氣質，並提升其專注力、大小肌肉發展和音樂感。

編號	班別	對象	名額	日期 / 時間	堂數	費用	場地
2407128	Level 1	3-6歲	12人	19/7/2024-23/8/2024， 逢星期五 3:45pm-4:30pm (45分鐘)	6堂	\$600	本中心
	Level 2	由導師於 Level 1晉 升之學員		19/7/2024 - 23/8/2024， 逢星期五 4:45pm-5:45pm (1小時)		\$660	
2407129	總綵排日	Level 2 參加者 7-8月暑期 學員		詳情稍後公佈			
	Summer Show						

導師：Miss Ho

- 備註：
1. 學員需穿著粉紅色芭蕾舞服飾上課(可自備或向導師購買)
  2. Level 2學員將會於Summer Show演出，學員最少出席4堂，為表演作排練
  3. 7-8月新生由導師評估後決定表演安排是可適合參與Summer Show表演
  4. 請學員預留時間出席總綵排日及表演日
  5. 此恆常課程時間在暑假(7-8月)期間戶,所有調整，請各學員留意



**導師介紹：Miss Kay**

有8年教學經驗，主攻Jazzfunk、Hiphop、Kpop、Funky dance、分別於不同社區中心及學校教授幼兒、小學生、中學生、大專生及成人班，包括為各類表演編排舞蹈及教授基本舞蹈動作，尤其為有特殊學習需要的兒童作舞蹈編排。

Miss Kay亦曾於多個公開比賽獲得獎項，並與多間公司機構合作演出婚禮表演及年度晚



**KPOP Dance**

課程利用輕快的音樂和節奏讓學幼兒認識KPOP，由淺入深教導幼兒基礎的舞蹈技巧，配合身體的律動，能運動全身的肌肉，及提升肢體協調性。透過集體舞蹈訓練亦能提升幼兒合作能力及協作的觀念。

編號	對象	名額	日期 / 時間	堂數	費用	場地
2407103	3-6歲	12人	13/7/2024-17/8/2024， 逢星期六 12:30pm-1:30pm (1小時)	6堂	\$660	本中心
總綵排日		KPOP Dance 7-8月暑期學員	詳情稍後公佈			
Summer show						

導師：Miss Chan

- 備註：
1. 學員需自備毛巾及食水
  2. 學員需穿著輕便服飾上課
  3. 課程學員將會於Summer Show 演出，學員至少出席4堂，為表演作排練
  4. 7-8月新生將由導師評估後決定表演安排是否適合參與Summer Show表演
  5. 請學員預留時間出席總綵排日





# 暑期興趣班

## 幼兒



### 「光」之奇境

課程圍繞光影、折射及反射原理有關的科學主題進行，通過不同的製作及實驗，理論與實踐並重，提高投入程度，引領小朋友孩子去探索科學的樂趣。

編號	對象	名額	日期 / 時間	堂數	費用	場地
2407160	3-5歲	8人	15/7-12/8/2024，逢星期一 9:30am-10:30am(1小時)	5堂	\$600	本中心

導師：由外聘導師任教  
備註：費用已包括完成3-5件製成品及教學物資



### DIY迷你夾公仔機

夾公仔向來深受歡迎，如果家裡有一部夾公仔機就好了！參加本活動小朋友可獲贈一部迷你夾公仔機，更可以「自己扭蛋自己整」，讓小朋友發揮創意，增強小肌肉、手眼協調能力。

編號	對象	名額	日期 / 時間	堂數	費用	場地
2407161	4-6歲	8人	15/7-12/8/2024，逢星期一 10:45am-11:45am(1小時)	5堂	\$700	本中心

導師：由外聘導師任教  
備註：1. 費用已包括完成3-5件製成品及教學物資  
2. 學員可獲贈一部迷你夾公仔機  
3. 學員需自備圍裙及手袖



### 魔術師的舞台 (幼兒組)

課程教授簡單的小道具魔術，讓小朋友領略表演魔術的樂趣。小朋友更能從中增強自信、溝通技巧、表演技巧及應變能力。

編號	對象	名額	日期 / 時間	堂數	費用	場地
2407162	4-6歲	8人	24/7-21/8/2024，逢星期三 10:30am-11:30am(1小時)	5堂	\$700	本中心

導師：由外聘導師任教  
備註：1. 費用已包括所有教學物資  
2. 每位學員可獲贈3-4件魔術小工具



### 小科學玩具王 (幼兒組)

小朋友可以在導師指導下學習科學原理，利用一些設計安全的道具，製作自己的玩具、工具或模型。充滿好奇心的小朋友定必樂在其中！

編號	對象	名額	日期 / 時間	堂數	費用	場地
2407163	4-6歲	8人	23/7-20/8/2024，逢星期二 9:30am-10:30pm(1小時)	5堂	\$700	本中心

導師：由外聘導師任教  
備註：費用已包括完成3-4件製成品及教學物資





### 幼兒奧數啟蒙課程

課程透過「遊戲」、「感官」、「直接體驗」的方式來鼓勵學習，讓小朋友理解及掌握概念和計算的技巧，從中培養小朋友對數學的觀察、分析和理解而作出判斷的能力。學習奧數可以讓小朋友跳出舒適區，培養多角度思維能力，有助全面啟發數學潛能。

編號	對象	名額	日期 / 時間	堂數	費用	場地
2407164	4-6歲	8人	23/7-20/8/2024，逢星期二 10:45am-11:45pm(1小時)	5堂	\$700	本中心

導師：由外聘導師任教  
備註：費用已包括所有教學物資



### 幼兒體適能「Best Challenge」

每天適度的運動有助幼兒在認知學習、思考反應及強健身體等方面的發展。課程利用有系統的運動遊戲，鍛鍊幼兒的身體能力(肌力、耐力、平衡能力、柔韌度、協調能力及心肺功能)，有效地幫助幼兒大腦神經網絡的連繫，促進大肌肉及小肌肉發展，使幼兒變得強健靈活。

編號	對象	名額	日期 / 時間	堂數	費用	場地
2407165	3-5歲	8人	23/7-20/8/2024，逢星期二 12:00pm-1:00pm(1小時)	5堂	\$700	本中心

導師：郭愷雋先生(活動幹事)  
備註：費用已包括所有教學物資

## 暑期興趣班

兒童



### 魔術師的舞台 (兒童組)

課程教授簡單的小道具魔術，讓小朋友領略表演魔術的樂趣。小朋友更能從中增強自信、溝通技巧、表演技巧、應變能力等。

編號	對象	名額	日期 / 時間	堂數	費用	場地
2407166	7-12歲	8人	24/7-21/8/2024，逢星期三 9:15am-10:15am(1小時)	5堂	\$700	本中心

導師：由外聘導師任教  
備註：1. 費用已包括所有教學物資  
2. 每位學員可獲贈3-4件魔術小工具



### 舊衣先別急著丟！

透過舊衣改造，可以延長衣物使用生命，或是創造舊衣、舊物的第二、第三生命，既環保又有意義。本課程透過不同創意舊衣改造、飾物及布藝加工，將破舊衣服變成綠色時尚新衣！

編號	對象	名額	日期 / 時間	堂數	費用	場地
2407167	7-12歲	8人	15/7-12/8/2024，逢星期一 12:00pm-1:00pm(1小時)	5堂	\$600	本中心

導師：由外聘導師任教  
備註：1. 費用已包括完成2件製成品及教學物資  
2. 參加者需於第一堂自備一件舊T恤及一條舊長褲





### 小科學玩具王 (兒童組)

小朋友可以在導師指導下學習科學原理，利用一些設計安全的道具，製作自己的玩具或模型，充滿好奇心的小朋友定必樂在其中!

編號	對象	名額	日期 / 時間	堂數	費用	場地
2407168	7-10歲	8人	23/7-20/8/2024, 逢星期二 10:45am-11:45am(1小時)	5堂	\$700	本中心

導師：由外聘導師任教  
備註：1. 費用已包括完成3-4件製成品及教學物資



### 別相信雙眼! 好玩3D錯覺畫

3D立體畫源自西方街頭文化，在平面或折疊的紙上作圖，就像立體實物一樣，是極有趣的科學原理。課程能讓小朋友了解立體視覺的繪畫基礎，運用幾何形狀、色彩、線條和透視等視覺元素，對視覺和立體加強訓練。

編號	對象	名額	日期 / 時間	堂數	費用	場地
2407169	7-12歲	8人	16/7-13/8/2024, 逢星期二 12:00pm-1:00pm(1小時)	5堂	\$600	本中心

導師：由外聘導師任教  
備註：費用已包括所有教學物資



### 超微縮模型小人國

微縮模型是由日本著名的「田中達也」為設計者，小朋友利用不同物件製作一系列可愛有趣的小人國，讓小朋友發揮的創造力，同時訓練大小肌肉運用。同時會教授微距拍攝技巧，讓作品能夠生動的呈現眼前及與家人共同欣賞。

編號	對象	名額	日期 / 時間	堂數	費用	場地
2407170	7-12歲	8人	17/7-14/8/2024, 逢星期三 10:30am-11:30am(1小時)	5堂	\$700	本中心

導師：由外聘導師任教  
備註：1. 費用已包括完成3-4件製成品及教學物資  
2. 學員需帶備智能手機作拍攝之用



### 童聲童戲配音班

課程教授卡通故事的演繹技巧、情緒及聲線控制，亦會加入不同的對白創作，掌握說話的聲調和節奏變化，有助糾正小朋友的懶音習慣。

編號	對象	名額	日期 / 時間	堂數	費用	場地
2407171	7-12歲	8人	17/7-14/8/2024, 逢星期三 11:45am-12:45pm(1小時)	5堂	\$600	本中心

導師：由外聘導師任教  
備註：費用已包括所有教學物資



# 2024年7至8月成長軒季刊 循道衛理聯合教會沙田堂

「教養孩童走當行的道，就是到老他也不偏離。」  
(聖經：箴言22章6節)

你想孩子有個不一樣的暑期活動嗎？  
一個多元化的活動與學習，可能是今個暑假美好的選擇！

## 2024沙田堂暑期聖經班 主題：優獸奇兵

內容：唱遊、集體活動、手工、主題及價值學習、聖經珍言等  
日期：7月24(三)至26日(五)，及7月28日(日)  
時間：上午10:00至下午12:30  
地點：沙田循道衛理中學  
對象：升K1至小1同學  
收費：\$100 (早鳥優惠\$80，5月31日前報名)  
名額：40人，額滿即止。  
截止報名：6月23日  
查詢：沙田堂勞姑娘 (電話2684 1026)

7月26日上午10:30至中午12:00  
同場設家長工作坊「製作玫瑰  
胺基酸潔面泡」。歡迎聖經班  
學員家長報名，每位收費\$10。

若你希望探索和了解人生和生活的價值，歡迎你、你的家人、  
你的孩子，來參加我們的活動—

歡迎你來參加我們的聚會：

- ✧主日崇拜 (逢禮拜日上午11:00)
- ✧週六崇拜 (逢禮拜六下午5:30)



✧Sunday J Fun (給小朋友的，逢禮拜日上午11:00)

【本堂講道錄音重：網址[https://stn.methodist.org.hk/?page\\_id=47](https://stn.methodist.org.hk/?page_id=47)】



Face QR Code



網頁 QR Code

教會辦事處：沙田新田圍欣園樓地下  
電郵：lc.stn@methodist.org.hk

\* 電話：2684 1026 \* 傳真：2698 6398  
\* 網頁：https://stn.methodist.org.hk

# 沙田青少年綜合發展中心

## 服務簡介

沙田青少年綜合發展中心位於沙田愉翠苑服務設施大樓二樓，為兒童、家庭、青少年及青年提供全面服務。中心分成六個服務小隊，為不同對象設計適切及特色之服務。本中心亦設有駐校社工服務，服務之學校有：沙田培英中學、沙田循道衛理中學及香港浸會大學附屬學校王錦輝中小學(中學部)。

## 兒童及家庭小隊



透過提供幼兒、兒童、親子及家長不同系列的活動：當中運用特色及專業的介入手法以發孩子潛能，滿足兒童各階段的成長需要，並促進良好的親子關係。

## 青少年及青年小隊



青少年成長過程有各式各樣的需要，在成長路途上亦會遇到不同的挑戰。青年分隊希望與青少年一同經歷，透過多元興趣，建立青少年健康的自我形象。因應需要，以各種形式小組(歷奇/戶外/運動/義工服務)或輔導工作，讓青少年從人際關係中健康成長，同時學習不卑不亢的態度，適應社會不同的變化。

## 「星飛·樂童行」計劃



透過不同的專業介入手法，為懷疑或確診有特殊學習需要的兒童及其家長提供各項訓練及活動，同時亦為區內學校提供相關主題的學生活動/家長工作坊/教師訓練等到校服務



## 青年護理服務啟航計劃 (社署資助)



為有志在護理業發展的青年提供在職培訓及聘用機會，讓青年發揮所長。同時提供入校生涯規劃及職業訓練，促進青少年認識自身個性特質、現有與潛在的優勢強項，發展未來方向。

## 深宵青少年工作隊 (深星計劃)



小隊以外展工作手法為區內深宵活動的青少年提供多元化活動及個案輔導，藉此發掘青少年的個人潛能，鼓勵以積極正面的態度面對成長的種種挑戰，同時亦促進大眾與青年人之互相理解，增加彼此的連繫。

## 藝·歷工作室 青少年精神健康支援計劃



透過以TRPG、藝術表達、戲劇及其他多元化形式，發掘青少年的強項及資源強項達至全人健康，加強家庭支援關係，以及增加社區對精神健康的認識，從而建立精神健康關懷的社區網絡，陪伴青少年成長。

服務對象：歡迎3-24歲人士及家庭成員申請成為本中心個人或家庭會員

## 中心開放時間

	一	二	三	四	五	六	日
上午10:00-下午2:00	×	✓	✓	×	×	✓	×
下午2:00-下午5:30	✓	✓	✓	✓	✓	✓	×
下午5:30-晚上9:30	×	×	×	✓	✓	✓	×

✓開放 \*休息 公眾假期中心不會開放

## 沙田深宵青少年工作隊

### 深宵服務時間

	一	二	三	四	五	六	日
凌晨2:00-早上6:00	×	×	×	×	×	✓	✓
晚上10:00-凌晨2:00	✓	✓	✓	✓	✓	✓	×

公眾假期休息  
日間服務及其他服務時間會視乎需要而靈活安排及處理

深星計劃熱線 6022 2001 / 6022 4484

## 聯絡方法：

電話：2609 1855 傳真：2602 7115  
地址：沙田愉翠苑服務設施大樓二樓  
電郵：sic@yang.org.hk 網址：www.yang.org.hk

yangsicyouth facebook yangsic







## 循道衛理楊震社會服務處 沙田家庭成長軒 活動報名表

每張報名表只限同一家庭之成員填寫

聯絡人姓名：\_\_\_\_\_ 聯絡電話：(住宅) \_\_\_\_\_ (手提) \_\_\_\_\_

參加者編號	姓名	會員編號	年齡	性別
			(*12歲或以下人士須填寫「月」)	
1	_____	_____	歲 _____ 月* _____	男 / 女
2	_____	_____	歲 _____ 月* _____	男 / 女
3	_____	_____	歲 _____ 月* _____	男 / 女
4	_____	_____	歲 _____ 月* _____	男 / 女
5	_____	_____	歲 _____ 月* _____	男 / 女

活動編號	活動名稱	參加者編號(請圈出)	費用
1		1 2 3 4 5	_____ 人 x \$ _____ = \$ _____
2		1 2 3 4 5	_____ 人 x \$ _____ = \$ _____
3		1 2 3 4 5	_____ 人 x \$ _____ = \$ _____
4		1 2 3 4 5	_____ 人 x \$ _____ = \$ _____
付款方法： <input type="checkbox"/> 現金 <input type="checkbox"/> EPS <input type="checkbox"/> 支票號碼：_____			總金額：\$ _____
負責職員簽名：_____			

### 活動報名須知

1. 請小心核對所報各項活動或課程之日期及時間，以免相撞或重覆。
2. 請保留活動收據直至活動/課程完結，以便核對。
3. 如課程取消，收據會作為退款證明，如遺失收據則不獲退款。所有已發出之收據不能補發，敬請留意。
4. 如因個人理由而退出或缺席活動/課程，名額不得轉讓或申請退款。
5. 如因颱風或暴雨警告訊號而取消的活動/課程，本中心將不作退款或補堂。
6. 除中心決定取消或更改有關活動/課程時間外，所有課程一經繳費，恕不退還。
7. 課程或活動中所拍攝/攝錄的照片及影片會用作中心服務介紹及宣傳之用。
8. 參加者或其家長或監護人應在報名前先細閱活動/課程內容及相關資料，並跟據參加者之體能及健康狀況衡量是否適合參與有關活動/課程。如參加者因個人疏忽或健康/體能上的不足而導致傷亡，本機構無需負責。

**本人謹聲明以上資料均屬實及明白上述須知。**

家長簽署：\_\_\_\_\_ 日期：\_\_\_\_\_ 年 \_\_\_\_\_ 月 \_\_\_\_\_ 日

(12歲或以下人士需由家長簽署)









循道衛理楊震社會服務處 沙田家庭成長軒  
《會員申請表》

F-USO1105-SFESC(1) P.1

申請人姓名(中)	申請人姓名(英)	出生日期	身分證/護照 (首4位數字)	性別	家長/子女	年齡 (*12歲或以下人 士須填寫「月」)	職員專用
							會員編號
		年 月 日		男/女	家長/子女	歲 月	
		年 月 日		男/女	家長/子女	歲 月	
		年 月 日		男/女	家長/子女	歲 月	
		年 月 日		男/女	家長/子女	歲 月	
		年 月 日		男/女	家長/子女	歲 月	

聯絡人資料：

中文姓名：\_\_\_\_\_ 聯絡電話：(住宅)\_\_\_\_\_ (手提)\_\_\_\_\_

中文地址：\_\_\_\_\_

緊急事故聯絡人/ 監護人：\_\_\_\_\_ 與兒童關係：\_\_\_\_\_ 緊急聯絡電話：\_\_\_\_\_

若閣下不同意可使用上述人士之個人資料寄送本中心之宣傳單張及刊物，請在空格加上「✓」號。

<b>中心職員填寫</b>		
<input type="checkbox"/> 申請表資料已填妥	<input type="checkbox"/> 已發出會員證	<input type="checkbox"/> 已把資料輸入電腦系統
負責職員姓名：_____	日期：_____年_____月_____日	



**會員須知：****申請服務**

1. 資格：12 歲或以下之幼兒、兒童及其父母。
2. 手續：親臨本中心，填寫「會員申請表」登記成為會員。
3. 會員可在報名服務當日起計一年內收到中心寄送之中心通訊。

**退出服務**

1. 若要求註銷會籍(口頭或書面申請)，中心將停止寄送中心通訊。

**為保障閣下的私隱，請細閱以下之個人資料(私隱)條例資料搜集通知書(簡要)：**

- 向本處提供的所有個人資料，純屬自願。
- 所提供的個人資料，將用作申請及提供服務之用。
- 在提供服務時，本處可能與有關人士聯絡，惟閣下可聲明限制資料使用範圍。(條例豁免範圍除外)
- 所有個人資料會儲存於保密及安全的地方。
- 一切個人資料會於服務完結後之指定時間內銷毀。

**本人謹聲明以上資料均屬實及已細閱、明白並同意下列須知：**

- 本人已細閱及知悉會員須知。
- 本人已細閱及知悉會個人資料(私隱)條例資料搜集通知書(簡要)的內容。
- 本人知悉課程/活動中所拍攝/攝錄的照片、影片及錄音檔會用作中心服務介紹、宣傳及課程/活動檢討之用。

\* 家長簽署：\_\_\_\_\_ 日期：\_\_\_\_\_

(12 歲或以下人士必須家長簽署)



# 2024年7月

星期日	星期一	星期二	星期三	星期四	星期五	星期六
	1	2	3	4	5	6
7	8	9	10	11	12	13
14	15	16	17	18	19	20
21	22	23	24	25	26	27
28	29	30	31			



# 2024年8月

星期日	星期一	星期二	星期三	星期四	星期五	星期六
				1	2	3
4	5	6	7	8	9	10
11	12	13	14	15	16	17
18	19	20	21	22	23	24
25	26	27	28	29	30	31